

ÚSPEŠNÁ IMPLEMENTÁCIA IS

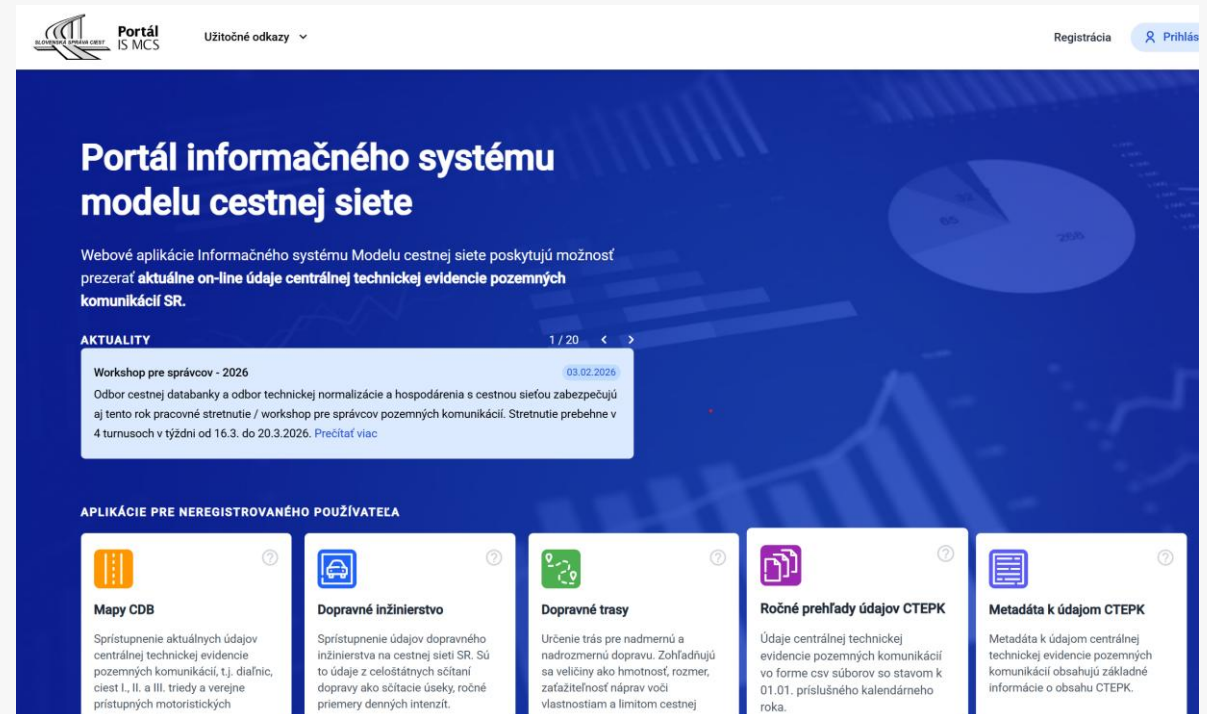
PROJEKT MIGRÁCIE DO VLÁDNEHO CLOUDU

Ing. Juraj Kottner

Odbor správy a rozvoja IT a IS

IS MCS – KLÍČOVÉ FUNKCIE

- centrálna technická evidencia pozemných komunikácií,
- jednotná referenčná sieť pozemných komunikácií z údajov centrálnej technickej evidencie pozemných komunikácií,
- cestná dopravná sieť SR (INSPIRE),
- návrh a posudzovanie trás pre nadmernú a nadrozmernú dopravu,
- hospodárenie s vozovkami,
- hospodárenie s mostami,
- dopravné inžinierstvo.



The screenshot shows the homepage of the 'Portál informačného systému modelu cestnej siete' (IS MCS). The page features a dark blue header with the portal's name and navigation links. The main content area has a large blue background with a pie chart and a map. A central text block describes the portal's purpose: 'Webové aplikácie Informačného systému Modelu cestnej siete poskytujú možnosť prezerať aktuálne on-line údaje centrálnej technickej evidencie pozemných komunikácií SR.' Below this is an 'AKTUALITY' section with a news item about a workshop for road managers in 2026. At the bottom, there is a section for 'APLIKÁCIE PRE NEREGISTROVANÉHO POUŽÍVATEĽA' with five service tiles: 'Mapy CDB', 'Dopravné inžinierstvo', 'Dopravné trasy', 'Ročné prehľady údajov CTEPK', and 'Metadáta k údajom CTEPK'.

DEFINOVANIE CIEĽOV MIGRÁCIE A MODERNIZÁCIE SYSTÉMU



Modernizácia infraštruktúry

Projekt zameraný na nahradenie fyzických serverov virtualizovaným cloudovým prostredím pre vyššiu flexibilitu a dostupnosť.

Zlepšenie bezpečnosti

Implementácia pokročilých bezpečnostných mechanizmov ako šifrovanie a automatické aktualizácie pre ochranu dát.

Optimalizácia nákladov

Využitie modelu pay-as-you-go na elimináciu investícií do hardvéru a efektívne riadenie nákladov.

Zabezpečenie spoľahlivosti

Zvýšenie dostupnosti systémov a minimalizácia prestojov pre udržanie prevádzky aj pri výpadkoch.

ZHRNUTIE DOSIAHNUTÝCH TECHNICKÝCH A PREVÁDZKOVÝCH VÝSLEDKOV

Úspešná implementácia a testovanie

Všetky kritické komponenty IS MCS boli úspešne presunuté do Azure a otestované v Disaster Recovery teste s obnovou do 24 hodín.

Potvrdená funkčnosť aplikácií

Testy potvrdili 100% funkčnosť aplikácií Portal, MapViewer a ArcGIS komponentov po obnove prostredia v cloude.

Automatizácia a zjednotenie správy

Projekt zjednotil správu a automatizoval kroky, ktoré predtým vyžadovali manuálny zásah v on-premise infraštruktúre.

Zvýšenie bezpečnosti a monitorovania

Centralizované logovanie a Azure politiky automaticky vynucujú bezpečnostné nastavenia, čím zvyšujú ochranu systému.



POPIS HLAVNÝCH FÁZ PROJEKTU



Príprava prostredia

Táto fáza zahŕňala vytvorenie infraštruktúry pomocou terraform skriptov a nastavenie sietí, služieb a prístupových bodov.

Obnova databáz SQL Managed Instance.

Obnova služieb a aplikácií

Obnova vybraných virtuálnych strojov, Web Apps, Blob Storage a Key Vault s potrebnými konfiguračnými úpravami.

Metodika - Cloud adoption Framework

Fáza Adopt

Zahŕňa migráciu databáz, nasadenie aplikácií a testovanie DisasterRecovery pre stabilitu prostredia.

Fáza Govern

Definuje politiky, RBAC, naming štandardov a audit mechanizmov pre kontrolu a bezpečnosť.

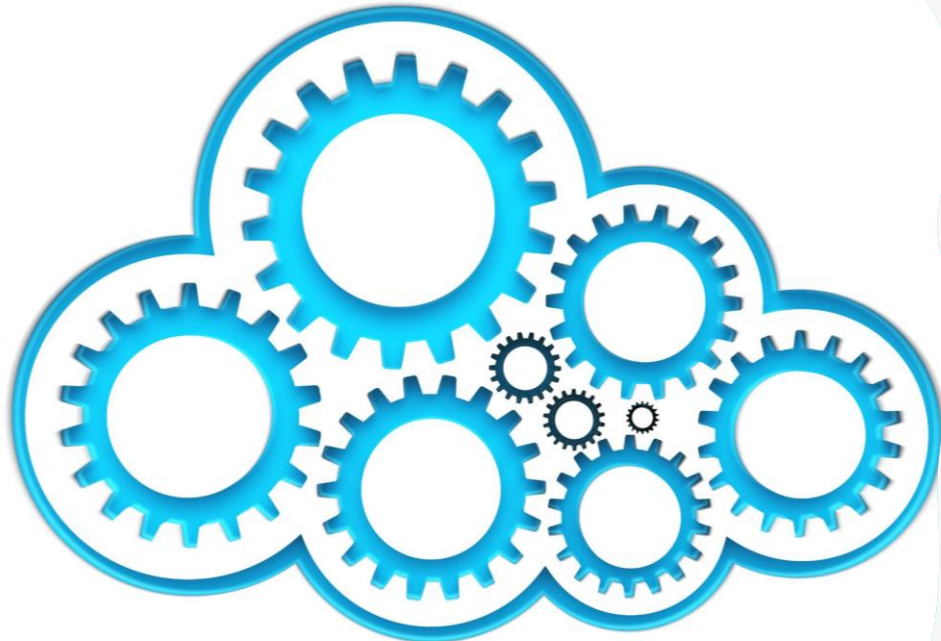
Fáza Secure

Zabezpečuje dáta pomocou šifrovania, identity protection, monitorovania a automatizovaných reakcií na incidenty.

Fáza Manage

Starostlivosť o prevádzku, optimalizáciu nákladov, sledovanie výkonu pravidelné testovanie obnovy po havárii.

HLAVNÉ VÝHODY NOVEJ CLOUDOVEJ ARCHITEKTÚRY V MIRRI PROSTREDÍ



Zvýšená bezpečnosť

MiRRi Azure prostredie poskytuje integrované bezpečnostné služby, ktoré znižujú riziko incidentov.

Vysoká dostupnosť, Automatické škálovanie, Záloha

Redundantné komponenty a rýchla obnova zabezpečujú nepretržitú prevádzku systému bez výpadkov.

Zníženie prevádzkových nákladov

Moderná cloudová architektúra eliminuje potrebu fyzickej infraštruktúry a šetrí náklady.

Flexibilita a škálovateľnosť

Dynamické prispôsobenie systému aktuálnym potrebám bez rozsiahlych investícií.

Certifikovaná infraštruktúra

Rýchle nasadenie, centralizovaná správa

ĎAKUJEM ZA POZORNOSŤ