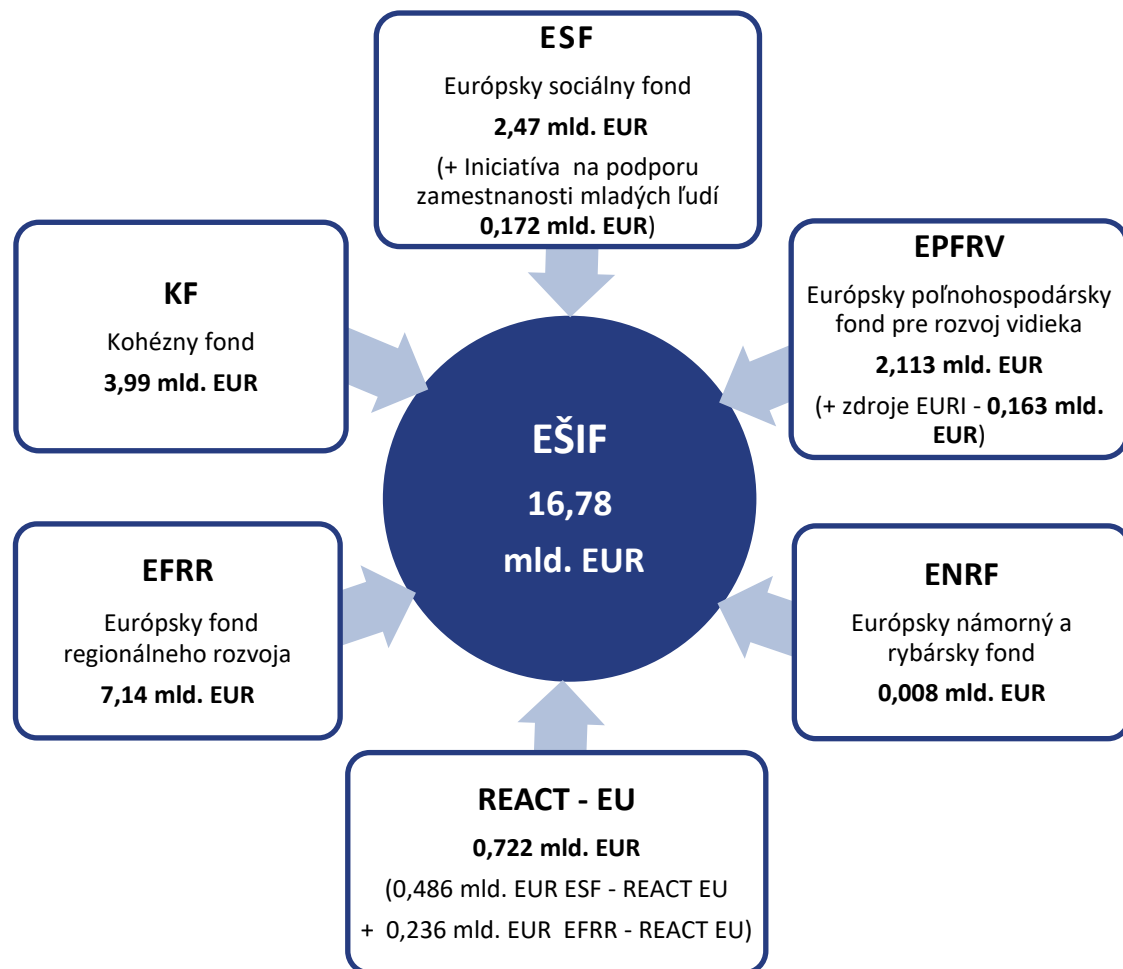


## Informácia o implementácii EŠIF k 31.08.2023



Aktuálna alokácia EÚ zdrojov programového obdobia 2014 – 2020 je vo výške **16,78 mld. EUR**.

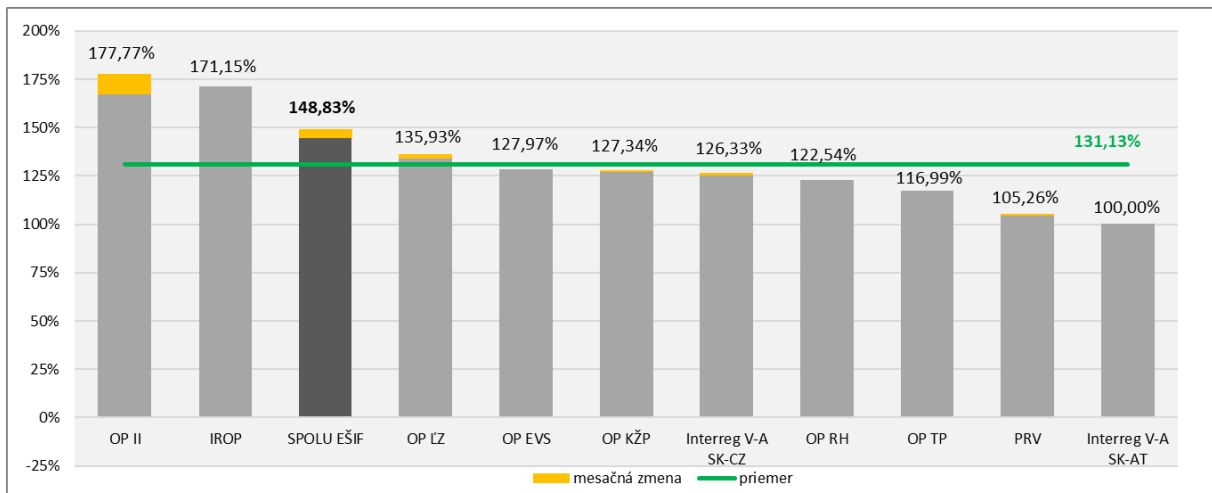
Pôvodná alokácia pre programové obdobie 2014 – 2020 bola **navýšená o zdroje REACT- EU** v dvoch fázach spolu v objeme **722,25 mil. EUR**. Navýšené boli alokácie 3 OP: OP Ľudské zdroje o 383,29 mil. EUR, Integrovaný regionálny OP o 235,78 mil. EUR a OP Efektívna verejná správa o 103,18 mil. EUR.

**V súvislosti s predĺžením programového obdobia pre Program rozvoja vidieka do 31.12.2022 bola zároveň navýšená alokácia pre tento program o 716,38 mil. EUR.**

Od 23.06.2023 evidujeme zníženie alokácie OP RH o dekomitment vo výške 1 650 132 EUR.

Z celkovej alokácie európskych štrukturálnych a investičných fondov (EŠIF) na programové obdobie 2014 – 2020 (16,78 mld. EUR) sprístupnili riadiace orgány v platných výzvach a vyzvaniach pre potenciálnych žiadateľov nenávratného finančného príspevku ku dňu 31.08.2023 finančné prostriedky vo výške **24,91 mld. EUR**, čo predstavuje **148,83 %** z celkovej alokácie (EÚ zdroj). Bez Programu rozvoja vidieka, ktorý je možné implementovať až do roku 2025, predstavuje úroveň vyhlásených výziev a vyzvaní 155,69 %.

**Graf č. 1: Podiel alokovaných zdrojov vo výzvach/vyzvaniach na celkovej alokácii (EÚ zdroje) jednotlivých programov a za EŠIF celkom k 31.08.2023 s označením mesačnej zmeny**



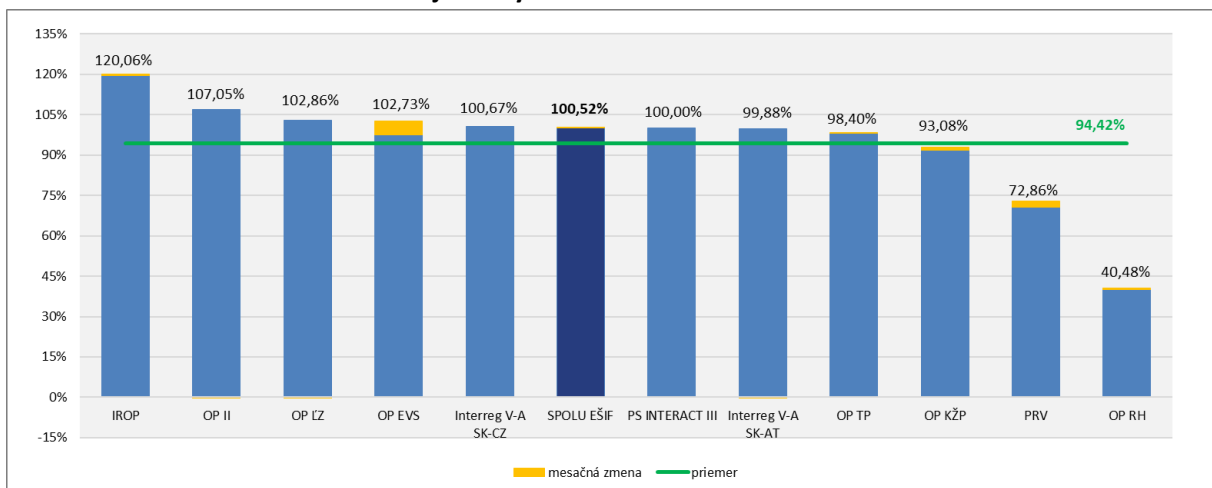
Zdroj: MIRRI/OMH na základe exportu údajov z ITMS2014+ dňa 04.09.2023 a RO pre PRV .

Pozn.: V rámci PS INTERACT III sa nevyhlasujú výzvy, v rámci PRV sa za alokované zdroje vo výzvach/vyzvaniach uvádza alokácia na zverejnené výzvy na projektové opatrenia + alokácia na neprojektové opatrenia.

Nevykazujú sa údaje za výzvy v stave vylúčené z financovania EŠIF.

Ku dňu 31.08.2023 boli v SR za všetky fondy pre programové obdobie 2014 – 2020 **kontrahované** prostriedky v hodnote **16,86 mld. EUR**, čo predstavuje **100,52 %** z celkovej alokácie (EÚ zdroj). Bez Programu rozvoja vidieka, ktorý je možné implementovať až do roku 2025, predstavuje úroveň kontrahovania 104,86 %.

**Graf č. 2: Podiel kontrahovania na alokácii jednotlivých programov a za EŠIF celkom (EÚ zdroje) k 31.08.2023 s označením mesačnej zmeny**



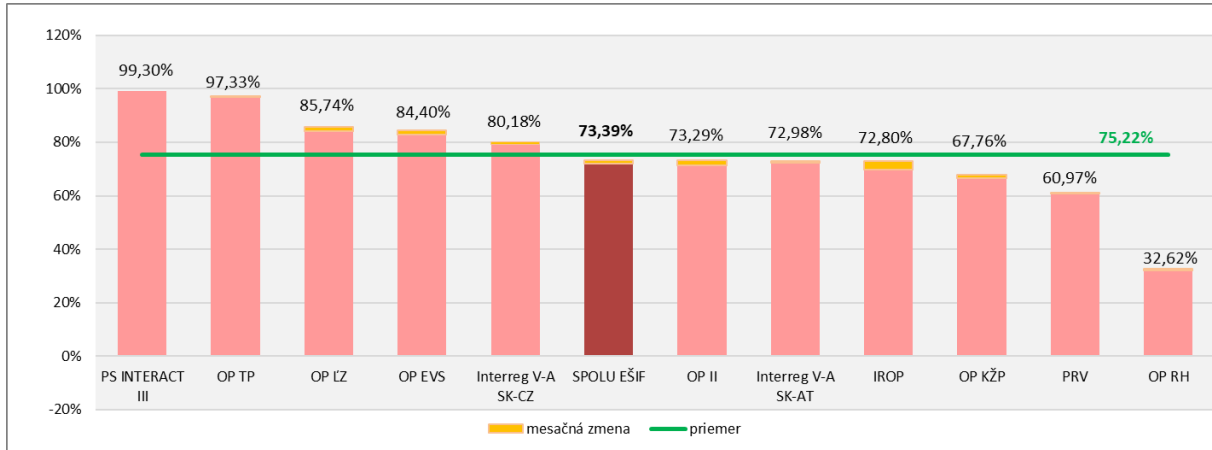
Zdroj: MIRRI/OMH na základe exportu údajov z ITMS2014+ dňa 04.09.2023 a RO pre PRV, INTERACT III a Interreg V-A SK-AT

Pozn.: Kontrahovanie - suma príspevku zo zdrojov EÚ po odpočítaní zazmluvnených nečerpaných prostriedkov ukončených projektov, evidovaných v ITMS 2014+ a v IS PPA na základe: zmlúv o poskytnutí NFP alebo rozhodnutí o schválení žiadosti o NFP, ak je poskytovateľom a prijímateľom tá istá osoba alebo rozhodnutí o schválení žiadosti o podporu (len neprojektové opatrenia PRV). Za OP II sa nevykazuje kontrahovanie za výzvu OPVal-VA/D/2016/1.2.1-02 (PVVC).

Ku dňu 31.08.2023 dosiahla SR za všetky fondy pre programové obdobie 2014 – 2020 **čerpanie** na národnej úrovni **12,57 mld. EUR**, čo predstavuje **74,92 %** z celkovej alokácie (EÚ zdroj).

Bez Programu rozvoja vidieka, ktorý je možné implementovať až do roku 2025, predstavuje úroveň čerpania 77,07 % a **do konca programového obdobia ostáva vyčerpať 3,32 mld. EUR.**

**Graf č. 3: Podiel čerpania na alokácii jednotlivých programov a za EŠIF celkom k 31.08.2023 s označením mesačnej zmeny**

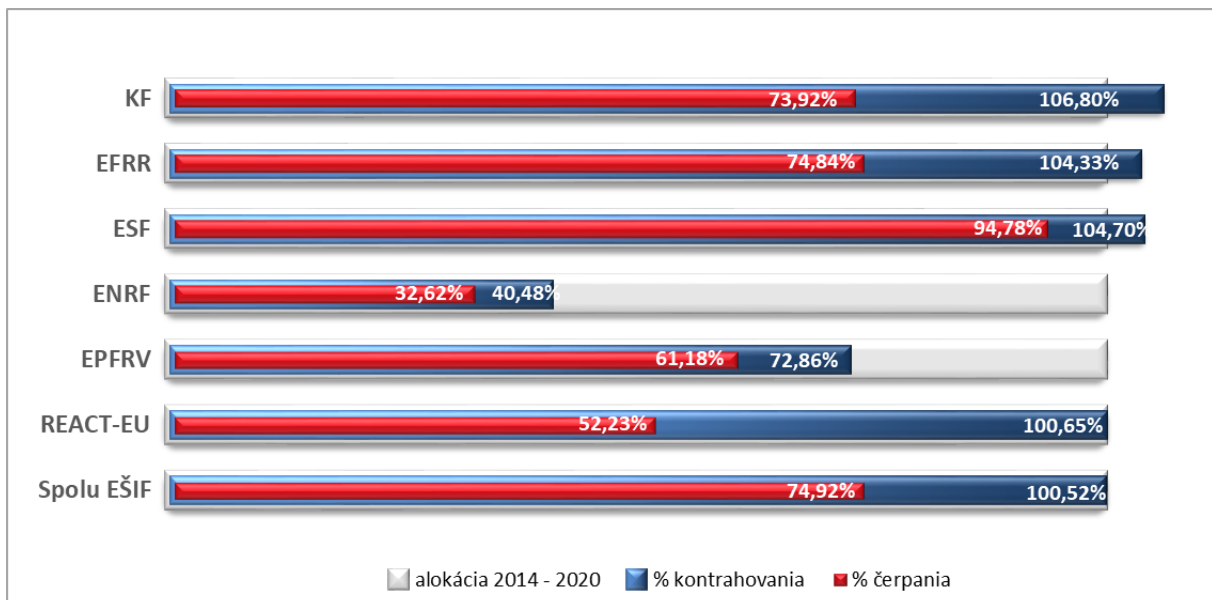


Zdroj: MIRRI/OMH na základe údajov z Certifikačného orgánu (MF SR) a RO pre PRV

Pozn. Čerpanie = suma oprávnených výdavkov zo zdrojov schválených certifikačným orgánom v súhrnných žiadostiach o platbu zníženú o sumu nezrovnalostí a vratiek zaznamenaných v účtovníctve certifikačného orgánu za časť vzťahujúcu sa k zdrojom Európskej únie (pre PRV ide o sumu vyplatených platieb prijímateľom z Európskeho poľnohospodárskeho fondu pre rozvoj vidieka). Za 7. a 8. účtovný rok sa uplatňuje 100 % financovanie výdavkov zo strany EK - t. j. preplatenie všetkých deklarovaných výdavkov z rozpočtu EÚ pre niektoré OP.

Detailný prehľad o implementácii EŠIF k 31.08.2023 je uvedený v tabuľke č.1.

**Graf č. 4: Podiel kontrahovania a čerpania na alokácii jednotlivých fondov a EŠIF celkom (EÚ zdroje) k 31.08.2023**



**Tabuľka č. 1: Implementácia EŠIF k 31.08.2023 v EUR**

Program	Alokácia 2014 - 2020		Platné výzvy/vyzvania			Kontrahovanie			Čerpanie		
	EÚ zdroj	ŠR SR zdroj	počet	EÚ zdroj	% z alokácie EÚ zdroja	EÚ zdroj	ŠR SR zdroj	% z alokácie EÚ zdroja	EÚ zdroj /za 7. a 8. ÚR za všetky zdroje pre niektoré OP	ŠR SR zdroj	% z alokácie EÚ zdroja
	1	2	3	4	5 = 4/1	6	7	8 = 6/1	9	10	11=9/1
OP Ľudské zdroje	2 996 457 169	487 709 518	198	4 073 191 201	135,93%	3 082 260 649	496 681 714	102,86%	2 592 772 361	407 059 050	86,53%
OP Integrovaná infraštruktúra	6 009 937 611	963 631 918	313	10 683 809 298	177,77%	6 433 861 030	1 112 651 171	107,05%	4 497 942 450	739 975 939	74,84%
OP Kvalita životného prostredia	2 832 531 290	307 472 475	100	3 606 978 521	127,34%	2 636 555 788	315 859 869	93,08%	1 951 838 419	229 096 885	68,91%
Integrovaný regionálny OP	1 935 724 762	277 952 405	108	3 313 014 717	171,15%	2 324 028 166	303 990 653	120,06%	1 505 586 073	196 875 608	77,78%
OP Efektívna verejná správa	354 655 437	47 955 668	71	453 845 831	127,97%	364 332 907	51 765 669	102,73%	301 159 269	42 398 957	84,92%
OP Technická pomoc	159 071 912	28 034 015	19	186 094 964	116,99%	156 528 893	27 485 647	98,40%	154 998 581	27 119 566	97,44%
OP Rybné hospodárstvo	7 736 596	2 487 168	10	9 480 629	122,54%	3 132 138	1 037 469	40,48%	2 523 949	837 921	32,62%
Interreg V-A SK-CZ	90 139 463	6 270 318	20	113 871 369	126,33%	90 747 227	5 698 323	100,67%	73 699 113	4 160 276	81,76%
Interreg V-A SK-AT	75 892 681	3 981 175	5	75 892 678	100,00%	75 798 423	4 468 061	99,88%	56 994 566	2 676 135	75,10%
PS INTERACT III	39 392 594	-	-	-	-	39 392 594	-	100,00%	39 115 381	-	99,30%
<b>SPOLU EŠIF bez PRV</b>	<b>14 501 539 515</b>	<b>2 125 494 660</b>	<b>844</b>	<b>22 516 179 209</b>	<b>155,69%</b>	<b>15 206 637 816</b>	<b>2 319 638 578</b>	<b>104,86%</b>	<b>11 176 630 163</b>	<b>1 650 200 337</b>	<b>77,07%</b>
Program rozvoja vidieka	2 276 074 822	765 953 493	73	2 395 846 154	105,26%	1 658 316 389	560 462 866	72,86%	1 392 572 388	473 766 597	61,18%
<b>SPOLU EŠIF</b>	<b>16 777 614 337</b>	<b>2 891 448 153</b>	<b>917</b>	<b>24 912 025 364</b>	<b>148,83%</b>	<b>16 864 954 205</b>	<b>2 880 101 444</b>	<b>100,52%</b>	<b>12 569 202 550</b>	<b>2 123 966 934</b>	<b>74,92%</b>
z toho REACT - EU	722 252 577	3 977 597	41	818 392 003	113,31%	726 957 337	3 886 761	100,65%	377 240 825	2 470 610	52,23%

Zdroj: MIRRI/OMH na základe údajov z ITMS2014+ (export dát 04.09.2023 o 7:00 hod.) a RO pre PRV, PS INTERACT III, Interreg V-A SK-AT, Certifikačného orgánu (MF SR)