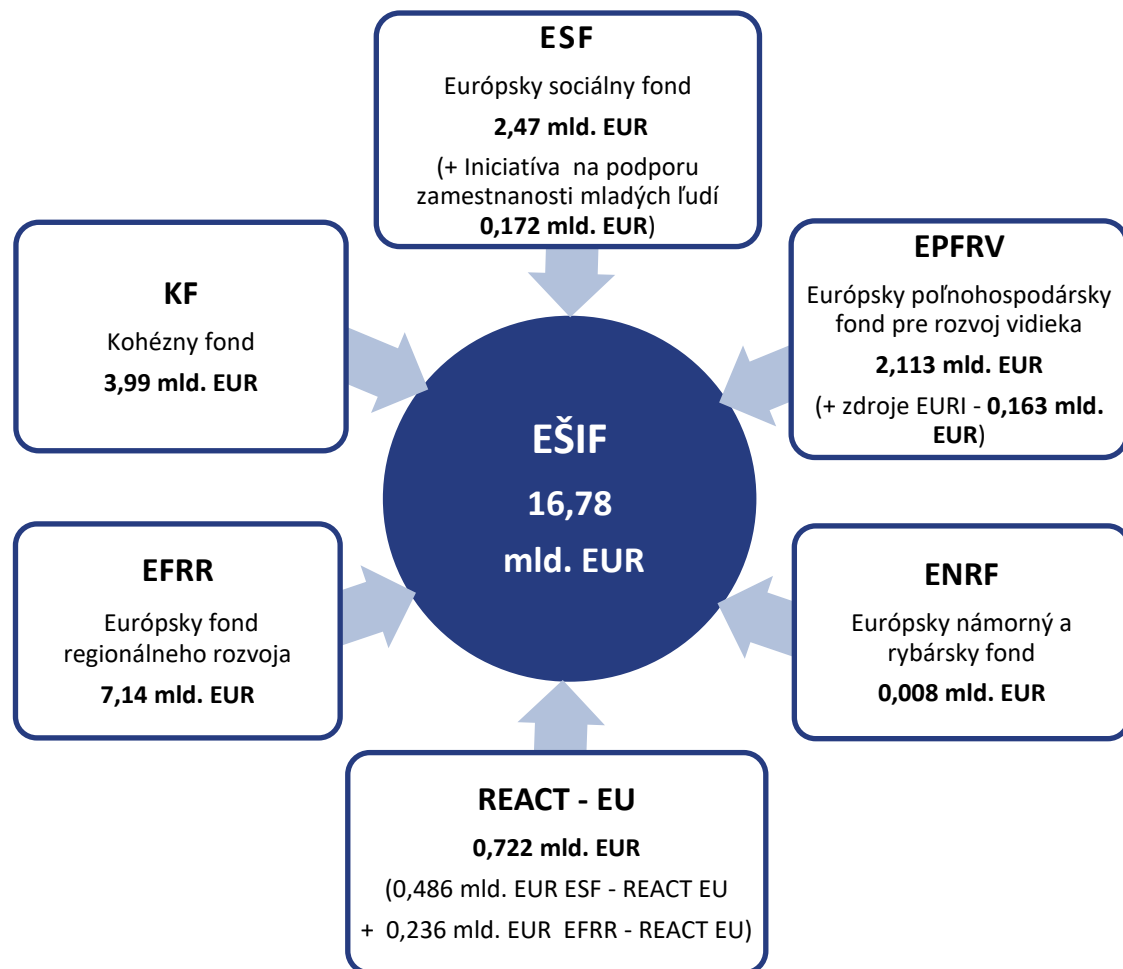


## Informácia o implementácii EŠIF k 31.10.2023



Aktuálna alokácia EÚ zdrojov programového obdobia 2014 – 2020 je vo výške **16,78 mld. EUR**.

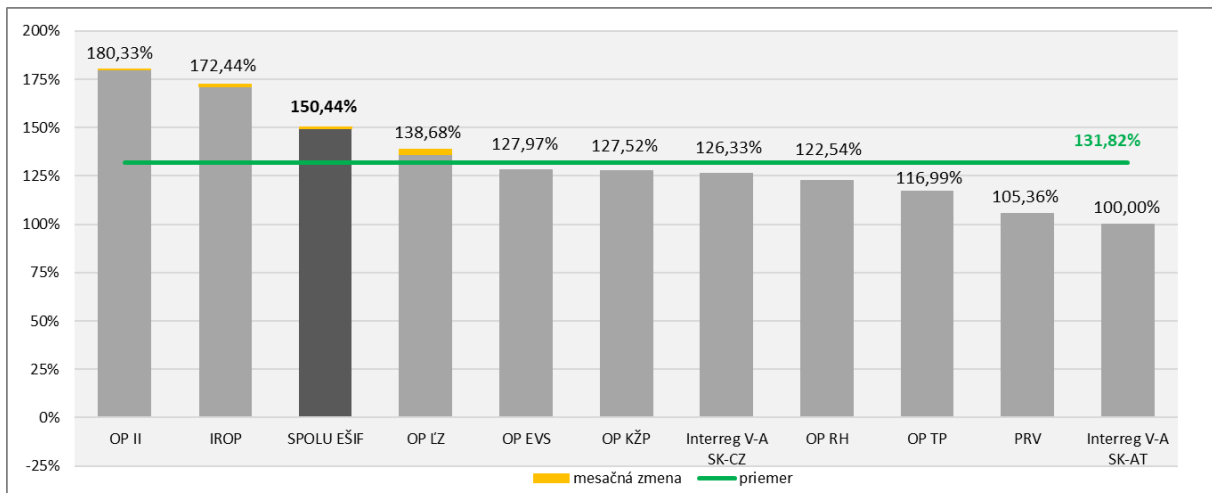
Pôvodná alokácia pre programové obdobie 2014 – 2020 bola **navýšená o zdroje REACT- EU** v dvoch fázach spolu v objeme **722,25 mil. EUR**. Navýšené boli alokácie 3 OP: OP Ľudské zdroje o 383,29 mil. EUR, Integrovaný regionálny OP o 235,78 mil. EUR a OP Efektívna verejná správa o 103,18 mil. EUR.

**V súvislosti s predĺžením programového obdobia pre Program rozvoja vidieka do 31.12.2022 bola zároveň navýšená alokácia pre tento program o 716,38 mil. EUR.**

Od 23.06.2023 evidujeme zníženie alokácie OP RH o dekomitment vo výške 1 650 132 EUR.

Z celkovej alokácie európskych štrukturálnych a investičných fondov (EŠIF) na programové obdobie 2014 – 2020 (16,78 mld. EUR) sprístupnili riadiace orgány v platných výzvach a vyzvaniach pre potenciálnych žiadateľov nenávratného finančného príspevku ku dňu 31.10.2023 finančné prostriedky vo výške **25,18 mld. EUR**, čo predstavuje **150,44 %** z celkovej alokácie (EÚ zdroj). Bez Programu rozvoja vidieka, ktorý je možné implementovať až do roku 2025, predstavuje úroveň vyhlásených výziev a vyzvaní 157,53 %.

**Graf č. 1: Podiel alokovaných zdrojov vo výzvach/vyzvaniach na celkovej alokácii (EÚ zdroje) jednotlivých programov a za EŠIF celkom k 31.10.2023 s označením mesačnej zmeny**



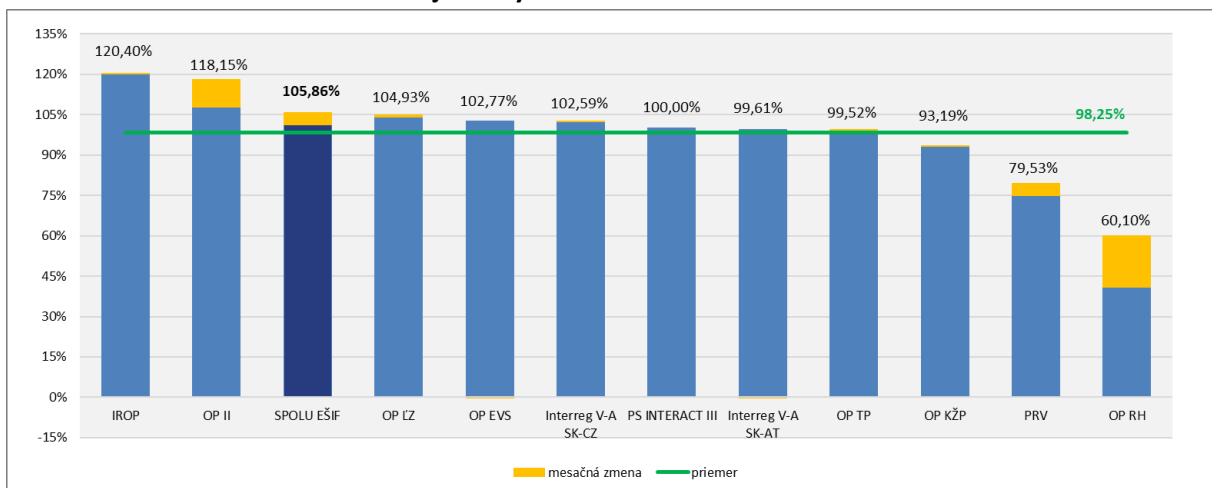
Zdroj: MIRRI/OMH na základe exportu údajov z ITMS2014+ dňa 02.11.2023 a RO pre PRV .

Pozn.: V rámci PS INTERACT III sa nevyhlasujú výzvy, v rámci PRV sa za alokované zdroje vo výzvach/vyzvaniach uvádza alokácia na zverejnené výzvy na projektové opatrenia + alokácia na neprojektové opatrenia.

Nevykazujú sa údaje za výzvy v stave vylúčené z financovania EŠIF.

Ku dňu 31.10.2023 boli v SR za všetky fondy pre programové obdobie 2014 – 2020 **kontrahované** prostriedky v hodnote **17,76 mld. EUR**, čo predstavuje **105,86 %** z celkovej alokácie (EÚ zdroj). Bez Programu rozvoja vidieka, ktorý je možné implementovať až do roku 2025, predstavuje úroveň kontrahovania 109,99 %.

**Graf č. 2: Podiel kontrahovania na alokácii jednotlivých programov a za EŠIF celkom (EÚ zdroje) k 31.10.2023 s označením mesačnej zmeny**



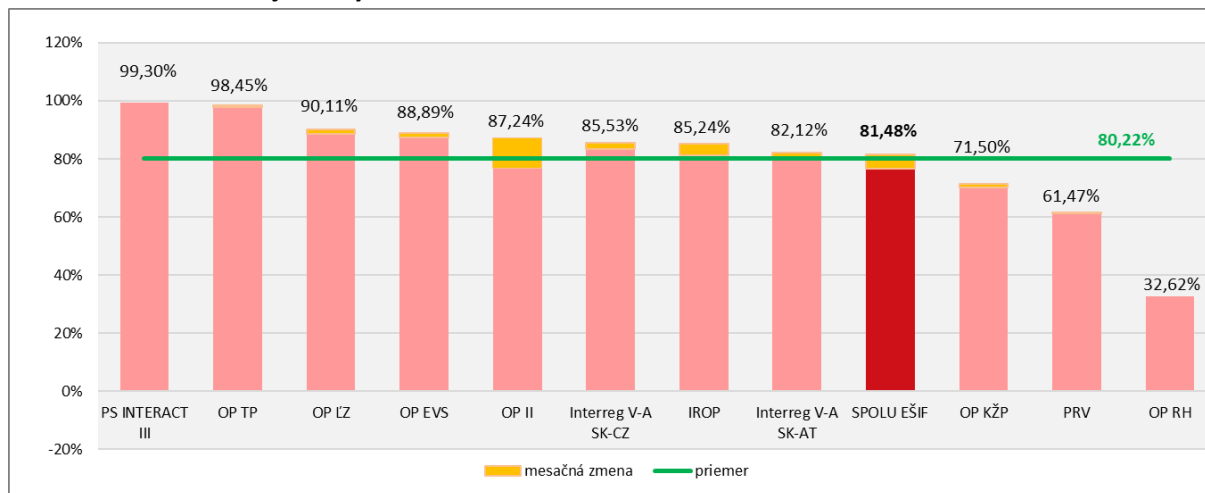
Zdroj: MIRRI/OMH na základe exportu údajov z ITMS2014+ dňa 02.11.2023 a RO pre PRV, INTERACT III a Interreg V-A SK-AT

Pozn.: Kontrahovanie - suma príspevku zo zdrojov EÚ po odpočítaní zazmluvnených nečerpaných prostriedkov ukončených projektov, evidovaných v ITMS 2014+ a v IS PPA na základe: zmlúv o poskytnutí NFP alebo rozhodnutí o schválení žiadosti o NFP, ak je poskytovateľom a prijímateľom tá istá osoba alebo rozhodnutí o schválení žiadosti o podporu (len neprojektové opatrenia PRV). Za OP II sa nevykazuje kontrahovanie za výzvu OPVal-VA/D/2016/1.2.1-02 (PVVC).

Ku dňu 31.10.2023 dosiahla SR za všetky fondy pre programové obdobie 2014 – 2020 **čerpanie** na národnej úrovni **13,67 mld. EUR**, čo predstavuje **81,48 %** z celkovej alokácie (EÚ zdroj).

Bez Programu rozvoja vidieka, ktorý je možné implementovať až do roku 2025, predstavuje úroveň čerpania 84,62 % a **do konca programového obdobia ostáva vyčerpať 2,23 mld. EUR.**

**Graf č. 3: Podiel čerpania na alokácii jednotlivých programov a za EŠIF celkom k 31.10.2023 s označením mesačnej zmeny**

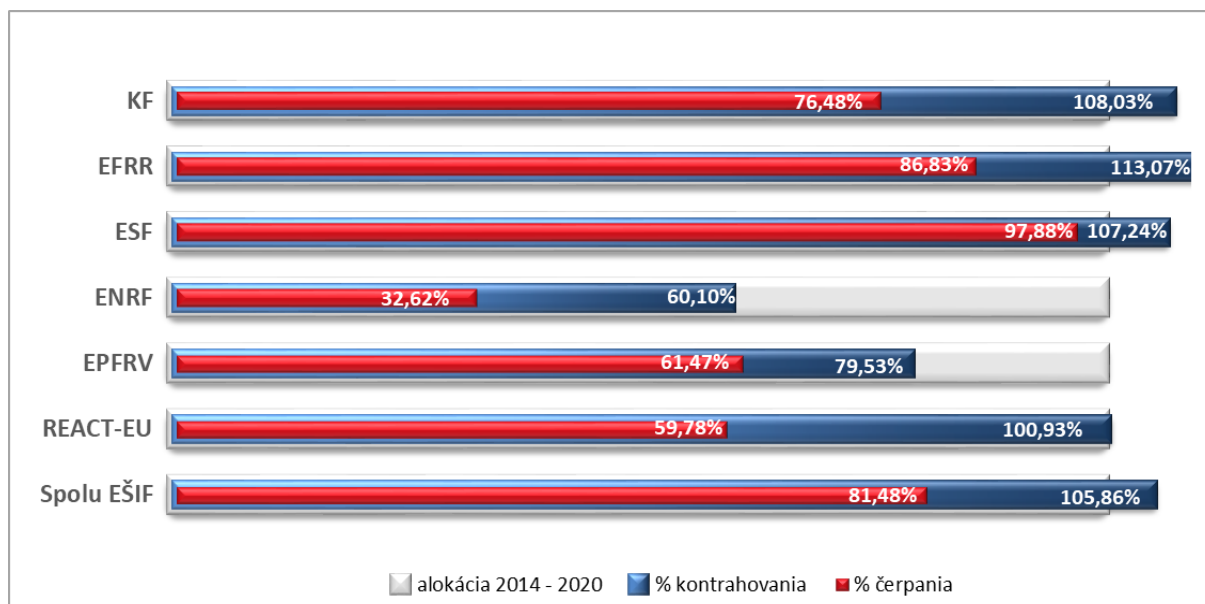


Zdroj: MIRRI/OMH na základe údajov z Certifikačného orgánu (MF SR) a RO pre PRV

Pozn. Čerpanie = suma oprávnených výdavkov zo zdrojov schválených certifikačným orgánom v súhrnných žiadostiach o platbu zníženú o sumu nezrovnalostí a vratiek zaznamenaných v účtovníctve certifikačného orgánu za časť vzťahujúcu sa k zdrojom Európskej únie (pre PRV ide o sumu vyplatených platieb prijímateľom z Európskeho poľnohospodárskeho fondu pre rozvoj vidieka). Za 7. a 8. účtovný rok sa uplatňuje 100 % financovanie výdavkov zo strany EK - t. j. preplatenie všetkých deklarovaných výdavkov z rozpočtu EÚ pre niektoré OP.

Detailný prehľad o implementácii EŠIF k 31.10.2023 je uvedený v tabuľke č.1.

**Graf č. 4: Podiel kontrahovania a čerpania na alokácii jednotlivých fondov a EŠIF celkom (EÚ zdroje) k 31.10.2023**



**Tabuľka č. 1: Implementácia EŠIF k 31.10.2023 v EUR**

Program	Alokácia 2014 - 2020		Platné výzvy/vyzvania			Kontrahovanie			Čerpanie		
	EÚ zdroj	ŠR SR zdroj	počet	EÚ zdroj	% z alokácie EÚ zdroja	EÚ zdroj	ŠR SR zdroj	% z alokácie EÚ zdroja	EÚ zdroj /za 7. a 8. ÚR za všetky zdroje pre niektoré OP	ŠR SR zdroj	% z alokácie EÚ zdroja
	1	2	3	4	5 = 4/1	6	7	8 = 6/1	9	10	11=9/1
OP Ľudské zdroje	2 996 457 169	487 709 518	200	4 155 378 653	138,68%	3 144 070 817	512 676 636	104,93%	2 700 111 771	421 322 434	90,11%
OP Integrovaná infraštruktúra	6 009 937 611	963 631 918	315	10 837 710 364	180,33%	7 100 826 033	1 118 795 338	118,15%	5 242 999 742	787 177 844	87,24%
OP Kvalita životného prostredia	2 832 531 290	307 472 475	100	3 611 978 521	127,52%	2 639 545 806	315 787 664	93,19%	2 025 210 337	238 185 055	71,50%
Integrovaný regionálny OP	1 935 724 762	277 314 172	108	3 338 014 717	172,44%	2 330 598 276	321 547 471	120,40%	1 650 010 353	209 487 085	85,24%
OP Efektívna verejná správa	354 655 437	50 004 866	71	453 845 831	127,97%	364 495 524	51 824 057	102,77%	315 243 874	44 737 764	88,89%
OP Technická pomoc	159 071 912	28 034 015	19	186 094 964	116,99%	158 307 152	27 799 649	99,52%	156 611 037	27 404 265	98,45%
OP Rybné hospodárstvo	7 736 596	2 487 168	10	9 480 629	122,54%	4 650 046	1 545 245	60,10%	2 523 949	837 921	32,62%
Interreg V-A SK-CZ	90 139 463	6 270 318	20	113 871 369	126,33%	92 478 317	5 792 767	102,59%	77 093 440	4 511 792	85,53%
Interreg V-A SK-AT	75 892 681	3 981 175	5	75 892 678	100,00%	75 599 337	4 451 563	99,61%	62 321 315	2 987 791	82,12%
PS INTERACT III	39 392 594	-	-	-	-	39 392 594	-	100,00%	39 115 381	-	99,30%
<b>SPOLU EŠIF bez PRV</b>	<b>14 501 539 515</b>	<b>2 126 905 625</b>	<b>848</b>	<b>22 782 267 727</b>	<b>157,53%</b>	<b>15 949 963 902</b>	<b>2 360 220 390</b>	<b>109,99%</b>	<b>12 271 241 199</b>	<b>1 736 651 950</b>	<b>84,62%</b>
Program rozvoja vidieka	2 276 074 822	765 953 493	74	2 398 096 154	105,36%	1 810 209 862	610 667 780	79,53%	1 399 119 148	475 452 971	61,47%
<b>SPOLU EŠIF</b>	<b>16 777 614 337</b>	<b>2 892 859 118</b>	<b>922</b>	<b>25 180 363 882</b>	<b>150,44%</b>	<b>17 760 173 764</b>	<b>2 970 888 170</b>	<b>105,86%</b>	<b>13 670 360 346</b>	<b>2 212 104 921</b>	<b>81,48%</b>
z toho REACT - EU	722 252 577	3 977 597	42	868 392 003	120,23%	728 989 721	3 924 509	100,93%	431 727 492	2 845 705	59,78%

Zdroj: MIRRI/OMH na základe údajov z ITMS2014+ (export dát 02.11.2023 o 7:00 hod.) a RO pre PRV, PS INTERACT III, Interreg V-A SK-AT, Certifikačného orgánu (MF SR)