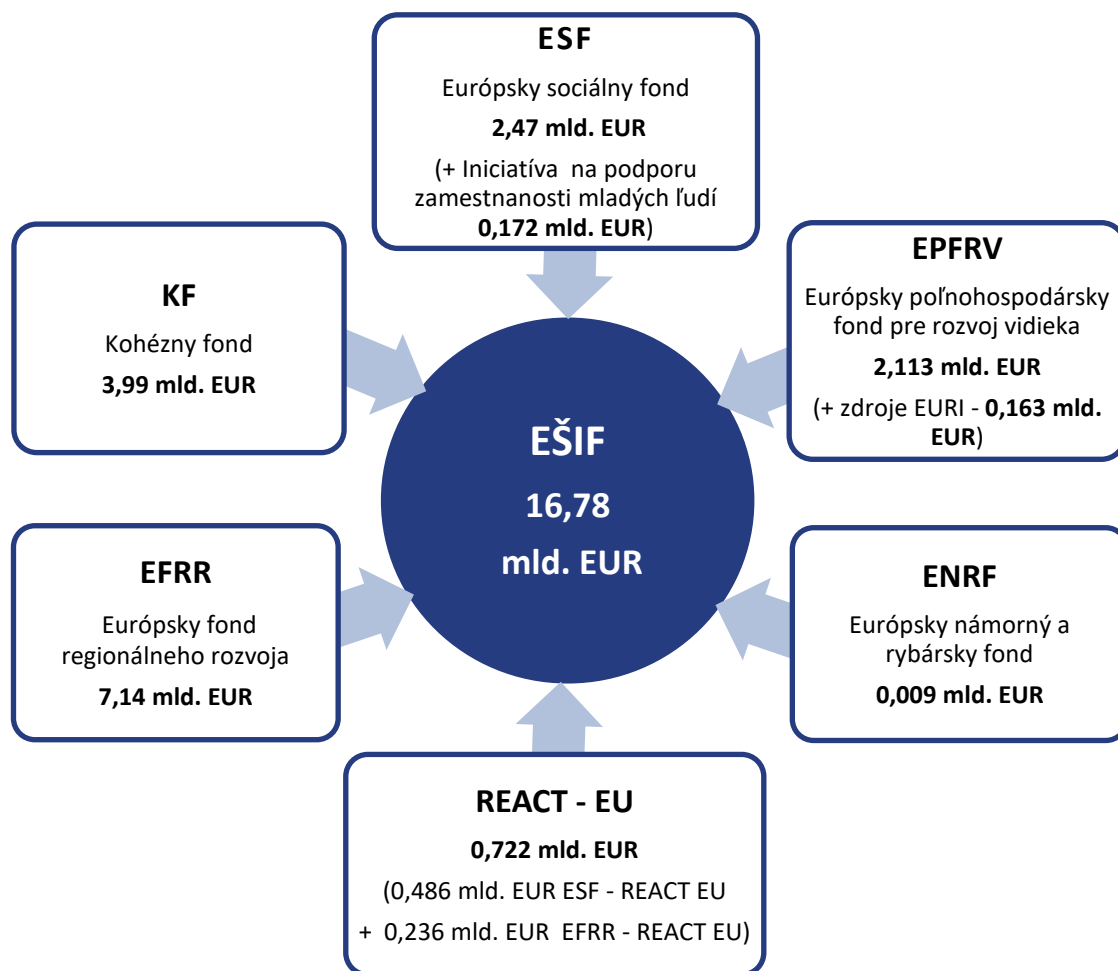


## Informácia o implementácii EŠIF k 31.05.2023



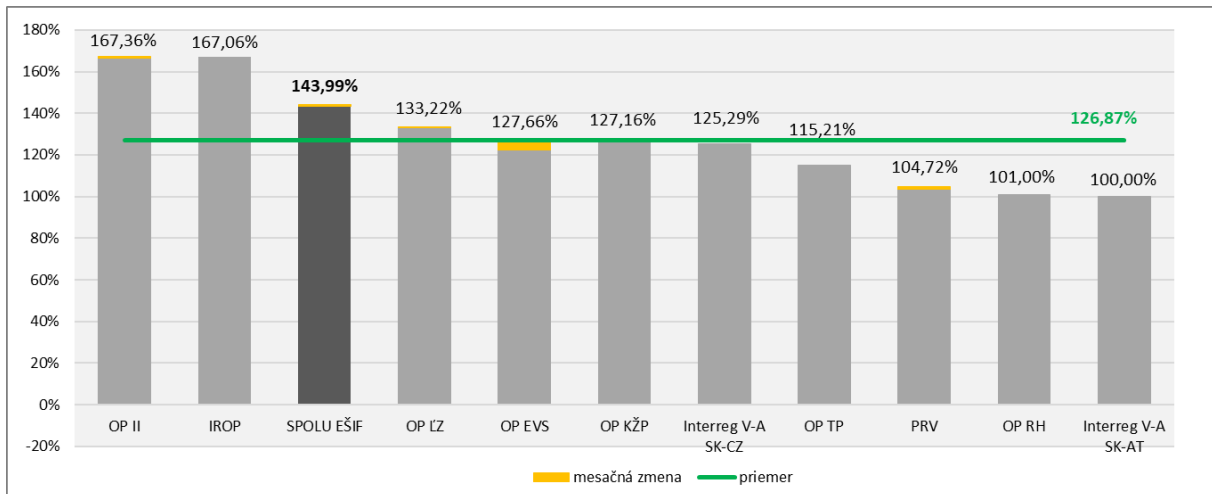
Aktuálna alokácia EÚ zdrojov programového obdobia 2014 – 2020 je vo výške **16,78 mld. EUR**.

Pôvodná alokácia pre programové obdobie 2014 – 2020 bola **navýšená o zdroje REACT- EU** v dvoch fázach spolu v objeme **722,25 mil. EUR**. Navýšené boli alokácie 3 OP: OP Ľudské zdroje o 383,29 mil. EUR, Integrovaný regionálny OP o 235,78 mil. EUR a OP Efektívna verejná správa o 103,18 mil. EUR.

**V súvislosti s predĺžením programového obdobia pre Program rozvoja vidieka do 31.12.2022 bola zároveň navýšená alokácia pre tento program o 716,38 mil. EUR.**

Z celkovej alokácie európskych štrukturálnych a investičných fondov (EŠIF) na programové obdobie 2014 – 2020 (16,78 mld. EUR) sprístupnili riadiace orgány v platných výzvach a vyzvaniach pre potenciálnych žiadateľov nenávratného finančného príspevku ku dňu 31.05.2023 finančné prostriedky vo výške **24,10 mld. EUR**, čo predstavuje **143,99 %** z celkovej alokácie (EÚ zdroj). Bez Programu rozvoja vidieka, ktorý je možné implementovať až do roku 2025, predstavuje úroveň vyhlásených výziev a vyzvaní 150,17 %.

**Graf č. 1: Podiel alokovaných zdrojov vo výzvach/vyzvaniach na celkovej alokácii (EÚ zdroje) jednotlivých programov a za EŠIF celkom k 31.05.2023 s označením mesačnej zmeny**



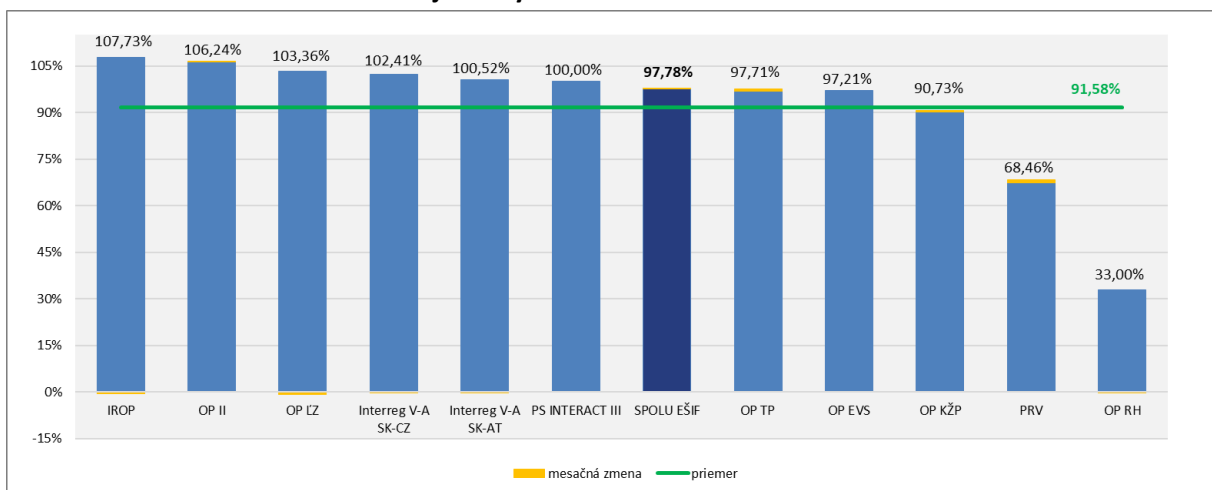
Zdroj: MIRRI/OMH na základe exportu údajov z ITMS2014+ dňa 01.06.2023 a RO pre PRV

Pozn.: V rámci PS INTERACT III sa nevyhlasujú výzvy, v rámci PRV sa za alokované zdroje vo výzvach/vyzvaniach uvádza alokácia na zverejnené výzvy na projektové opatrenia + alokácia na neprojektové opatrenia.

Nevykazujú sa údaje za výzvy v stave vylúčené z financovania EŠIF.

Ku dňu 31.05.2023 boli v SR za všetky fondy pre programové obdobie 2014 – 2020 **kontrahované** prostriedky v hodnote **16,41 mld. EUR**, čo predstavuje **97,78 %** z celkovej alokácie (EÚ zdroj). Bez Programu rozvoja vidieka, ktorý je možné implementovať až do roku 2025, predstavuje úroveň kontrahovania 102,38 %.

**Graf č. 2: Podiel kontrahovania na alokácii jednotlivých programov a za EŠIF celkom k 31.05.2023 s označením mesačnej zmeny**



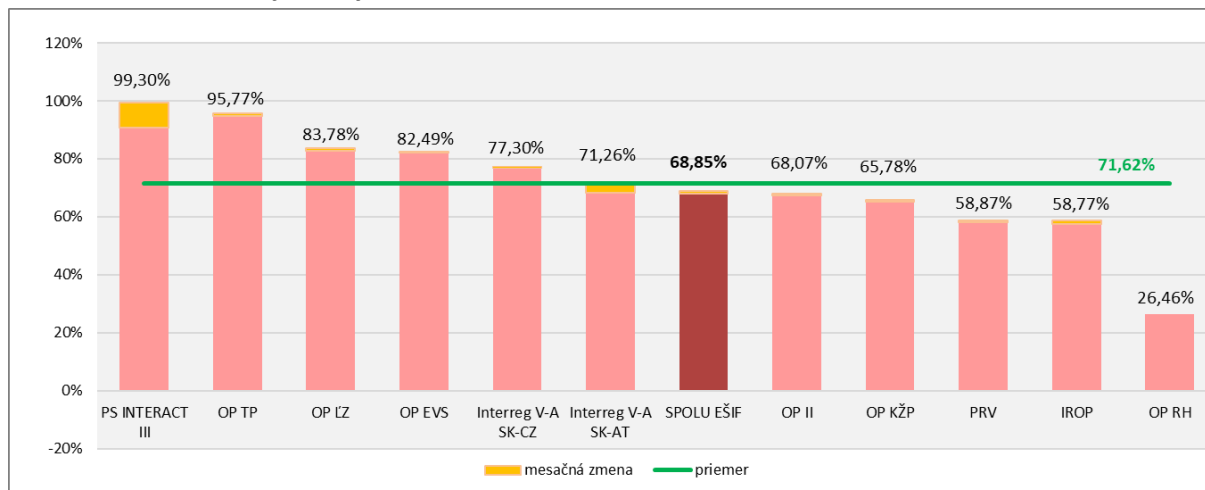
Zdroj: MIRRI/OMH na základe exportu údajov z ITMS2014+ dňa 01.06.2023 a RO pre PRV, INTERACT III a Interreg V-A SK-AT

Pozn.: Kontrahovanie - suma príspevku zo zdrojov EÚ po odpočítaní zazmluvnených nečerpaných prostriedkov ukončených projektov, evidovaných v ITMS 2014+ a v IS PPA na základe: zmlúv o poskytnutí NFP alebo rozhodnutí o schválení žiadosti o NFP, ak je poskytovateľom a prijímateľom tá istá osoba alebo rozhodnutí o schválení žiadosti o podporu (len neprojektové opatrenia PRV). Za OP II sa nevykazuje kontrahovanie za výzvu OPVai-VA/D/2016/1.2.1-02 (PVVC).

Ku dňu 31.05.2023 dosiahla SR za všetky fondy pre programové obdobie 2014 – 2020 **čerpanie** na národnej úrovni **11,55 mld. EUR**, čo predstavuje **68,85 %** z celkovej alokácie (EÚ zdroj).

Bez Programu rozvoja vidieka, ktorý je možné implementovať až do roku 2025, predstavuje úroveň čerpania 70,41 % a **do konca programového obdobia ostáva vyčerpať 4,29 mld. EUR.**

**Graf č. 3: Podiel čerpania na alokácii jednotlivých programov a za EŠIF celkom k 31.05.2023 s označením mesačnej zmeny**

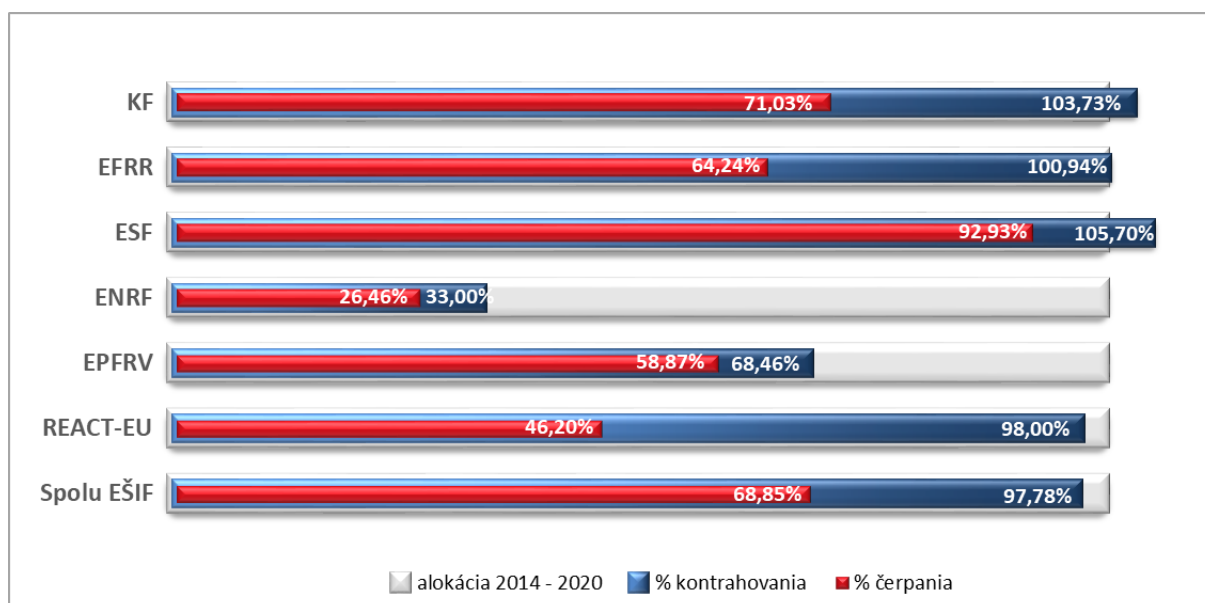


Zdroj: MIRRI/OMH na základe údajov z Certifikačného orgánu (MF SR) a RO pre PRV

Pozn. Čerpanie = suma oprávnených výdavkov zo zdrojov schválených certifikačným orgánom v súhrnných žiadostiach o platbu zníženú o sumu nezrovnalostí a vratiek zaznamenaných v účtovníctve certifikačného orgánu za časť vzťahujúcu sa k zdrojom Európskej únie (pre PRV ide o sumu vyplatených platieb prijímateľom z Európskeho poľnohospodárskeho fondu pre rozvoj vidieka). Za 7. a 8. účtovný rok sa uplatňuje 100 % financovanie výdavkov zo strany EK - t. j. preplatenie všetkých deklarovaných výdavkov z rozpočtu EÚ pre niektoré OP.

Detailný prehľad o implementácii EŠIF k 31.05.2023 je uvedený v tabuľke č.1.

**Graf č. 4: Podiel kontrahovania a čerpania na alokácii jednotlivých fondov a EŠIF celkom (EÚ zdroje) k 31.05.2023**



**Tabuľka č. 1: Implementácia EŠIF k 31.05.2023 v EUR**

Program	Alokácia 2014 - 2020		Platné výzvy/vyzvania			Kontrahovanie			Čerpanie		
	EÚ zdroj	ŠR SR zdroj	počet	EÚ zdroj	% z alokácie EÚ zdroja	EÚ zdroj	ŠR SR zdroj	% z alokácie EÚ zdroja	EÚ zdroj /za 7. a 8. ÚR za všetky zdroje pre niektoré OP	ŠR SR zdroj	% z alokácie EÚ zdroja
	1	2	3	4	5 = 4/1	6	7	8 = 6/1	9	10	11=9/1
OP Ľudské zdroje	2 996 457 169	487 709 518	194	3 991 961 497	133,22%	3 097 236 284	500 659 645	103,36%	2 510 336 172	398 897 535	83,78%
OP Integrovaná infraštruktúra	6 009 937 611	963 631 918	312	10 058 051 169	167,36%	6 385 130 693	1 112 558 995	106,24%	4 091 003 675	672 069 518	68,07%
OP Kvalita životného prostredia	2 832 531 290	307 472 475	99	3 601 978 521	127,16%	2 569 928 209	311 075 115	90,73%	1 863 180 419	217 621 622	65,78%
Integrovaný regionálny OP	1 935 724 762	277 359 925	106	3 233 729 267	167,06%	2 085 387 096	302 523 144	107,73%	1 137 575 726	168 327 715	58,77%
OP Efektívna verejná správa	354 655 437	47 955 668	70	452 766 888	127,66%	344 748 369	51 670 440	97,21%	292 565 745	40 905 794	82,49%
OP Technická pomoc	159 071 912	28 034 015	18	183 269 862	115,21%	155 426 464	27 290 982	97,71%	152 347 734	26 651 528	95,77%
OP Rybné hospodárstvo	9 386 728	3 008 040	10	9 480 629	101,00%	3 097 619	1 025 963	33,00%	2 483 326	824 380	26,46%
Interreg V-A SK-CZ	90 139 463	6 228 064	19	112 934 009	125,29%	92 308 763	5 835 763	102,41%	69 677 257	3 875 026	77,30%
Interreg V-A SK-AT	75 892 681	3 981 175	5	75 892 678	100,00%	76 286 155	4 507 885	100,52%	54 078 380	2 426 762	71,26%
PS INTERACT III	39 392 594	-	-	-	-	39 392 594	-	100,00%	39 115 381	-	99,30%
<b>SPOLU EŠIF bez PRV</b>	<b>14 503 189 647</b>	<b>2 125 380 798</b>	<b>833</b>	<b>21 720 064 521</b>	<b>150,17%</b>	<b>14 848 942 245</b>	<b>2 317 147 932</b>	<b>102,38%</b>	<b>10 212 363 815</b>	<b>1 531 599 879</b>	<b>70,41%</b>
Program rozvoja vidieka	2 276 074 822	765 953 493	72	2 383 551 293	104,72%	1 558 289 726	530 723 858	68,46%	1 340 001 851	455 618 679	58,87%
<b>SPOLU EŠIF</b>	<b>16 779 264 469</b>	<b>2 891 334 291</b>	<b>905</b>	<b>24 103 615 814</b>	<b>143,99%</b>	<b>16 407 231 971</b>	<b>2 847 871 790</b>	<b>97,78%</b>	<b>11 552 365 666</b>	<b>1 987 218 559</b>	<b>68,85%</b>
z toho REACT - EU	722 252 577	3 977 597	41	818 392 003	113,31%	707 796 651	3 867 073	98,00%	333 669 177	2 160 093	46,20%

Zdroj: MIRRI/OMH na základe údajov z ITMS2014+ (export dát 01.06.2023 o 7:00 hod.) a RO pre PRV, PS INTERACT III, Interreg V-A SK-AT, Certifikačného orgánu (MF SR)