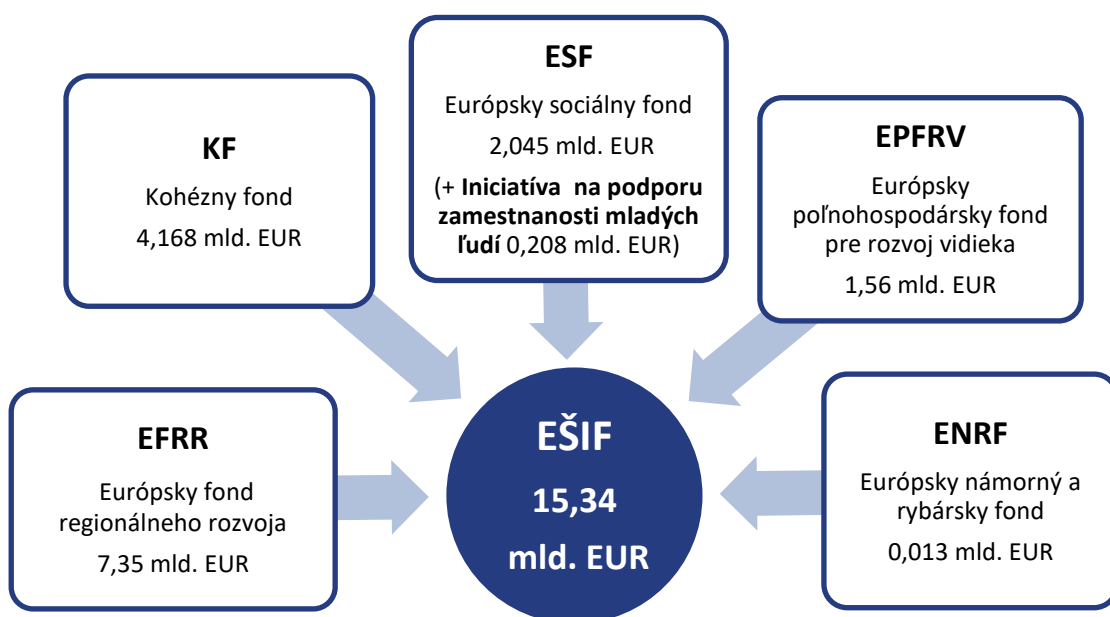
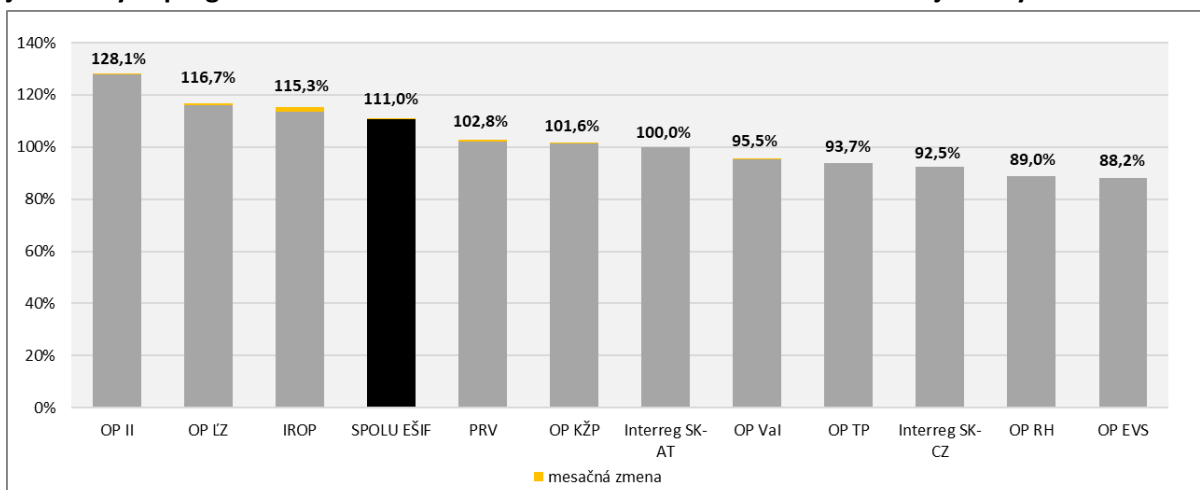


Informácia o implementácii EŠIF k 30.11.2019



Z celkovej alokácie európskych štrukturálnych a investičných fondov (EŠIF) na programové obdobie 2014 – 2020 (15,34 mld. EUR) sprístupnili riadiace orgány v platných výzvach a vyzvaniach pre potenciálnych žiadateľov nenávratného finančného príspevku ku dňu 30.11.2019 finančné prostriedky vo výške **16,99 mld. EUR**, čo predstavuje **111,04 %** z celkovej alokácie (EÚ zdroj).

Graf č. 1: Podiel alokovaných zdrojov vo výzvach/vyzvaniach na celkovej alokácii (EÚ zdroje) jednotlivých programov a za EŠIF celkom k 30.11.2019 s označením mesačnej zmeny



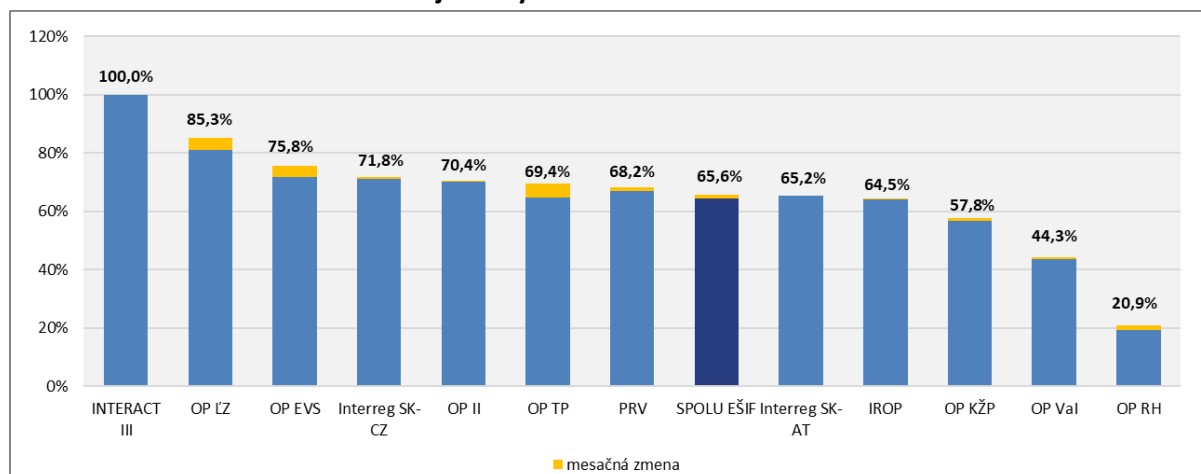
Zdroj: ÚPPVII/OMH na základe exportu údajov z ITMS2014+ dňa 01.12.2019 a RO pre PRV

Pozn.: V rámci PS INTERACT III sa nevyhlasujú výzvy, v rámci PRV sa za alokované zdroje vo výzvach/vyzvaniach uvádza alokácia na zverejnené výzvy na projektové opatrenia + alokácia na neprojektové opatrenia.

Za OP VAI sa nevykazuje výzva OPVaI-VA/DP/2016/1.2.1-02 (PVVC).

Ku dňu 30.11.2019 boli v SR za všetky fondy pre programové obdobie 2014 – 2020 **kontrahované** prostriedky v hodnote **10,07 mld. EUR**, čo predstavuje **65,61 %** z celkovej alokácie (EÚ zdroj).

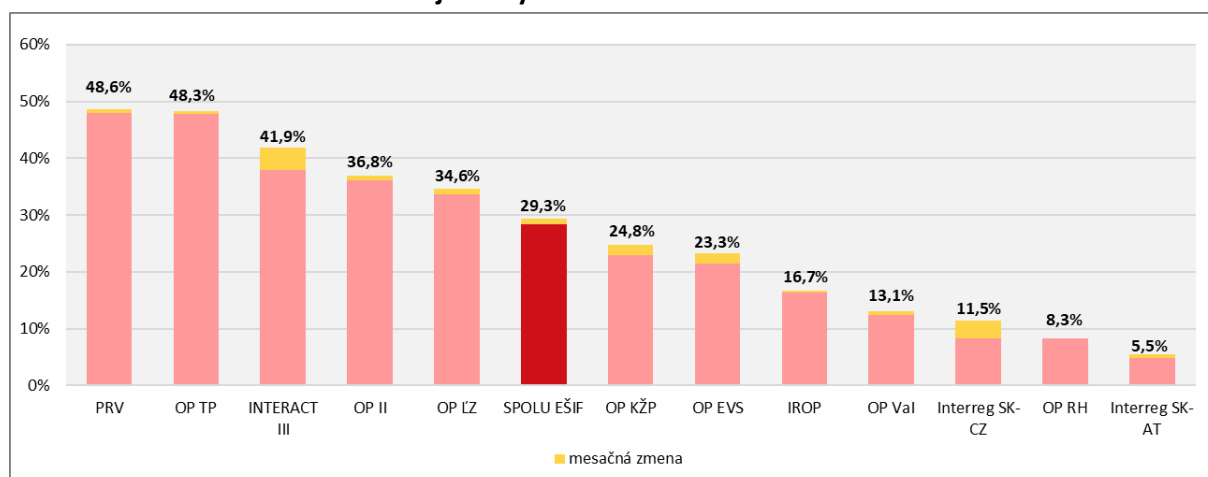
Graf č. 2: Podiel kontrahovania na alokácii jednotlivých programov a za EŠIF celkom (EÚ zdroje) k 30.11.2019 s označením mesačnej zmeny



Zdroj: ÚPPVII/OMH na základe exportu údajov z ITMS2014+ dňa 01.12.2019 a RO pre PRV, INTERACT III a Interreg V-A SK-AT
 Pozn.: Kontrahovanie - suma príspevku zo zdrojov EÚ po odpočítaní zazmluvnených nečerpaných prostriedkov ukončených projektov, evidovaných v ITMS 2014+ a v IS PPA na základe: zmlúv o poskytnutí NFP alebo rozhodnutí o schválení žiadosti o NFP, ak je poskytovateľom a prijímateľom tá istá osoba alebo rozhodnutí o schválení žiadosti o podporu (len neprojektové opatrenia PRV). Za OP VAI sa nevykazuje kontrahovanie na výzvu OPVal-VA/DP/2016/1.2.1-02 (PVVC).

Ku dňu 30.11.2019 dosiahla SR za všetky fondy pre programové obdobie 2014 – 2020 **čerpanie** na národnej úrovni **4,49 mld. EUR**, čo predstavuje **29,28 %** z celkovej alokácie (EÚ zdroj).

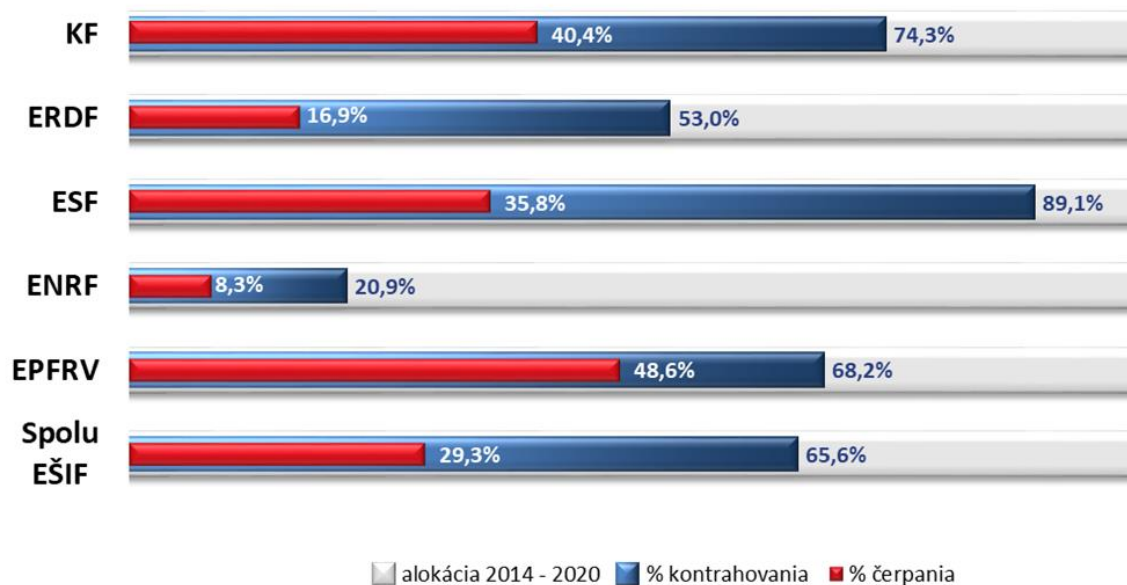
Graf č. 3: Podiel čerpania na alokácii jednotlivých programov a za EŠIF celkom (EÚ zdroje) k 30.11.2019 s označením mesačnej zmeny



Zdroj: ÚPPVII/OMH na základe údajov z MF SR a RO pre PRV

Detailný prehľad o implementácii EŠIF k 30.11.2019 je uvedený v tabuľke č.1.

Graf č. 4: Podiel kontrahovania a čerpania na alokácii jednotlivých fondov a EŠIF celkom (EÚ zdroje) k 30.11.2019



Tabuľka č. 1: Implementácia EŠIF k 30.11.2019 v EUR

Program	Alokácia 2014 - 2020		Platné výzvy/vyzvania			Kontrahovanie			Čerpanie		
	EÚ zdroj	ŠR SR zdroj	počet	EÚ zdroj	% z alokácie EÚ zdroja	EÚ zdroj	ŠR SR zdroj	% z alokácie EÚ zdroja	EÚ zdroj	ŠR SR zdroj	% z alokácie EÚ zdroja
	1	2	3	4	5 = 4/1	6	7	8 = 6/1	9	10	11 = 9/1
OP Výskum a inovácie	2 122 608 228	242 368 256	68	2 027 855 016	95,54%	941 066 508	189 655 047	44,34%	278 083 473	36 343 094	13,10%
OP Ľudské zdroje	2 218 943 729	398 213 604	128	2 590 378 005	116,74%	1 893 082 415	337 172 756	85,31%	768 170 898	135 073 242	34,62%
OP Integrovaná infraštruktúra	3 949 210 563	670 140 105	122	5 057 799 937	128,07%	2 779 995 227	479 936 046	70,39%	1 454 969 779	248 285 749	36,84%
OP Kvalita životného prostredia	3 137 900 110	361 616 076	74	3 188 966 615	101,63%	1 813 746 978	231 245 312	57,80%	776 672 195	90 068 859	24,75%
Integrovaný regionálny OP	1 699 941 778	273 867 337	50	1 960 390 094	115,32%	1 097 298 529	185 596 873	64,55%	283 056 709	60 959 708	16,65%
OP Efektívna verejná správa	278 449 284	52 331 740	50	245 702 986	88,24%	210 937 120	52 813 726	75,75%	64 875 603	16 526 789	23,30%
OP Technická pomoc	159 071 912	28 034 015	18	149 099 010	93,73%	110 418 050	19 411 916	69,41%	76 766 081	13 507 178	48,26%
OP Rybné hospodárstvo	12 953 025	4 148 227	22	11 527 153	88,99%	2 713 523	879 084	20,95%	1 071 498	331 743	8,27%
Interreg V-A SK-CZ	90 139 463	6 452 086	13	83 345 456	92,46%	64 677 516	4 458 490	71,75%	10 338 767	685 594	11,47%
Interreg V-A SK-AT	75 892 681	3 651 172	5	75 892 678	100,00%	49 500 960	2 983 769	65,22%	4 142 148	199 921	5,46%
PS INTERACT III	39 392 594	-	-	-	-	39 392 594	-	100,00%	16 511 113	-	41,91%
Program rozvoja vidieka	1 559 691 844	539 507 853	44	1 603 511 511	102,81%	1 063 812 032	365 300 800	68,21%	757 458 057	260 596 580	48,56%
SPOLU EŠIF	15 344 195 211	2 580 330 471	594	16 994 468 461	111,04%	10 066 641 453	1 869 453 820	65,61%	4 492 116 321	862 578 454	29,28%

Zdroj: ÚPPVII/OMH na základe údajov z ITMS2014+ a RO pre PRV, PS INTERACT III, Interreg V-A SK-AT, MF SR