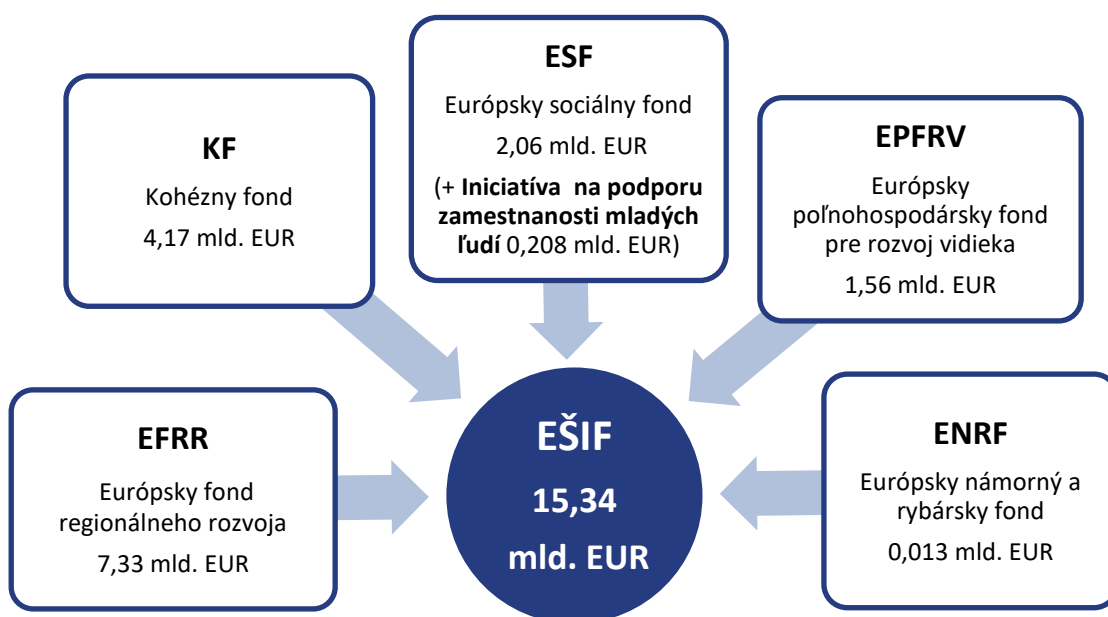
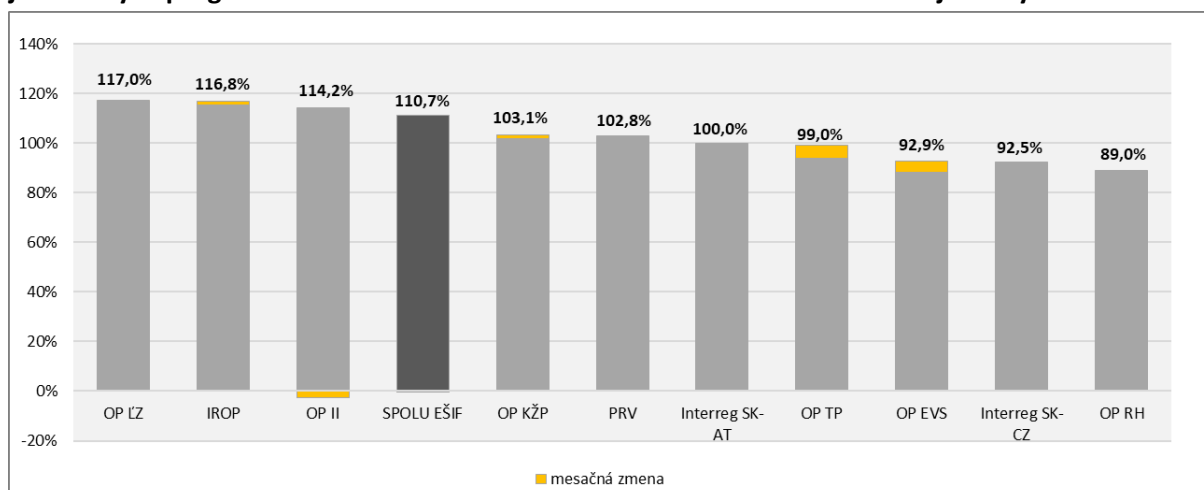


Informácia o implementácii EŠIF k 31.12.2019



Z celkovej alokácie európskych štrukturálnych a investičných fondov (EŠIF) na programové obdobie 2014 – 2020 (15,34 mld. EUR) sprístupnili riadiace orgány v platných výzvach a vyzvaniach pre potenciálnych žiadateľov nenávratného finančného príspevku ku dňu 31.12.2019 finančné prostriedky vo výške **16,94 mld. EUR**, čo predstavuje **110,68 %** z celkovej alokácie (EÚ zdroj). Dňa 11.12.2019 Európska komisia svojim rozhodnutím schválila zlúčenie OP Výskum a inovácie s OP Integrovaná infraštruktúra, čím sa znížil počet programov v rámci EŠIF.

Graf č. 1: Podiel alokovaných zdrojov vo výzvach/vyzvaniach na celkovej alokácii (EÚ zdroje) jednotlivých programov a za EŠIF celkom k 31.12.2019 s označením mesačnej zmeny



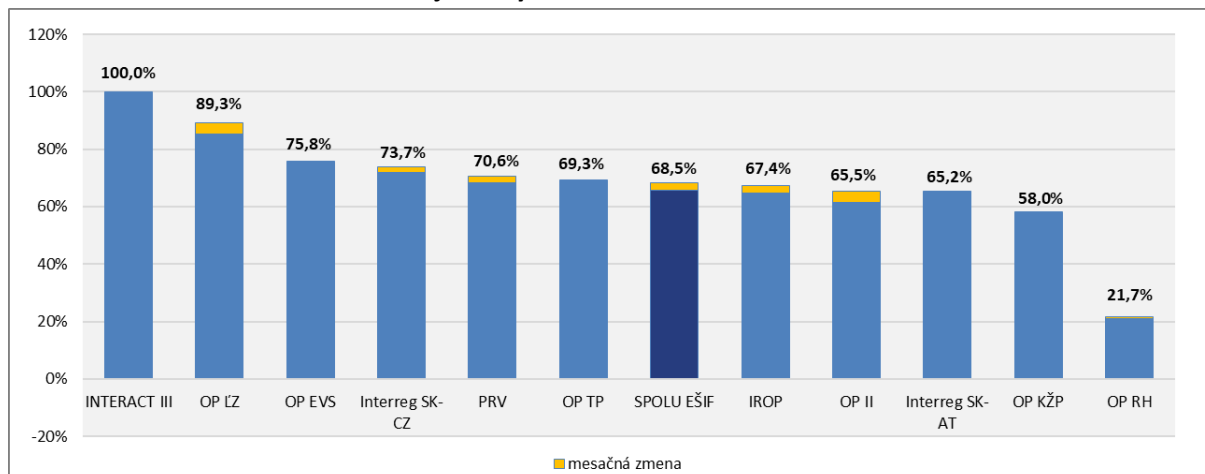
Zdroj: ÚPVII/OMH na základe exportu údajov z ITMS2014+ dňa 01.01.2020 a RO pre PRV

Pozn.: V rámci PS INTERACT III sa nevyhlasujú výzvy, v rámci PRV sa za alokované zdroje vo výzvach/vyzvaniach uvádza alokácia na zverejnené výzvy na projektové opatrenia + alokácia na neprojektové opatrenia.

Údaje za OP II sú už po zlúčení s OP VaI, nevykazuje sa výzva OPVaI-VA/DP/2016/1.2.1-02 (PVVC).

Ku dňu 31.12.2019 boli v SR za všetky fondy pre programové obdobie 2014 – 2020 **kontrahované** prostriedky v hodnote **10,5 mld. EUR**, čo predstavuje **68,46 %** z celkovej alokácie (EÚ zdroj).

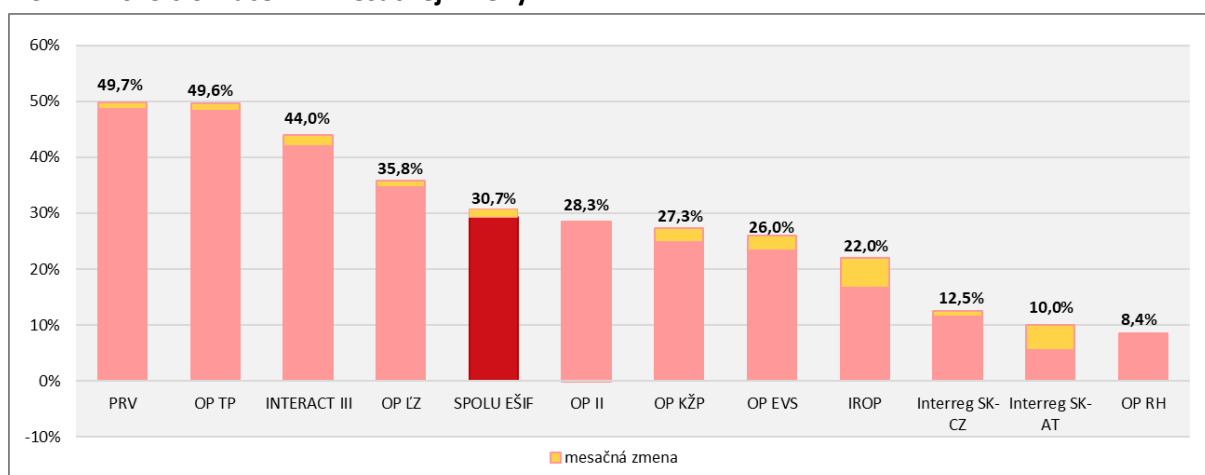
Graf č. 2: Podiel kontrahovania na alokácii jednotlivých programov a za EŠIF celkom (EÚ zdroje) k 31.12.2019 s označením mesačnej zmeny



Zdroj: ÚPVII/OMH na základe exportu údajov z ITMS2014+ dňa 10.01.2020 a RO pre PRV, INTERACT III a Interreg V-A SK-AT
 Pozn.: Kontrahovanie - suma príspevku zo zdrojov EÚ po odpočítaní zazmluvnených nečerpaných prostriedkov ukončených projektov, evidovaných v ITMS 2014+ a v IS PPA na základe: zmlúv o poskytnutí NFP alebo rozhodnutí o schválení žiadosti o NFP, ak je poskytovateľom a prijímateľom tá istá osoba alebo rozhodnutí o schválení žiadosti o podporu (len neprojektové opatrenia PRV). Údaje za OP II sú už po zlúčení s OP Val, nevykazuje sa kontrahovanie za výzvu OPVal-VA/DP/2016/1.2.1-02 (PVVC).

Ku dňu 31.12.2019 dosiahla SR za všetky fondy pre programové obdobie 2014 – 2020 **čerpanie** na národnej úrovni **4,71 mld. EUR**, čo predstavuje **30,71 %** z celkovej alokácie (EÚ zdroj).

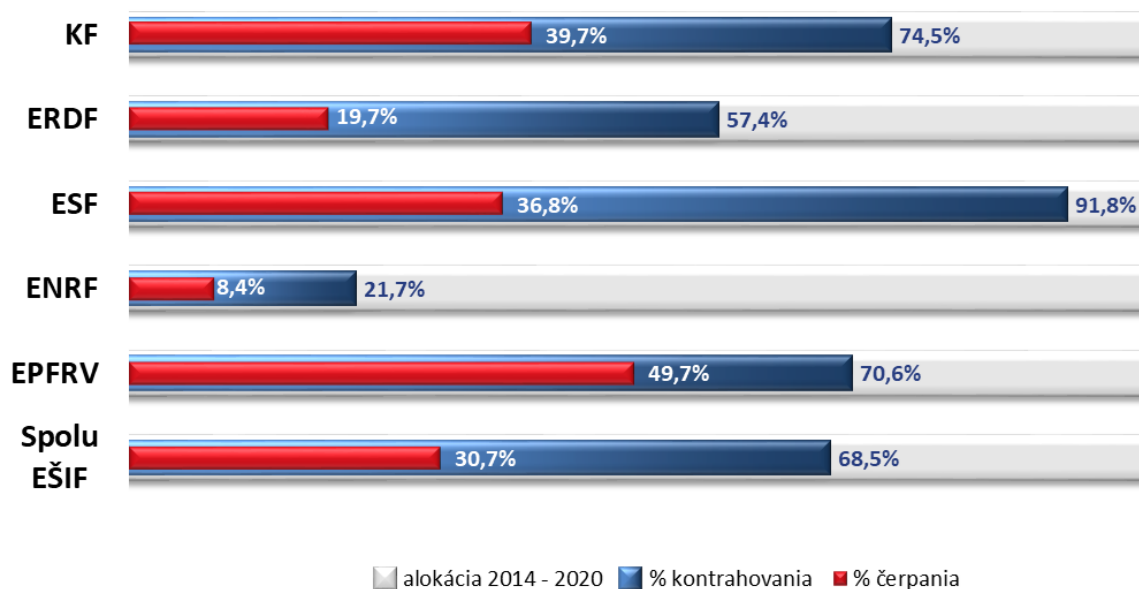
Graf č. 3: Podiel čerpania na alokácii jednotlivých programov a za EŠIF celkom (EÚ zdroje) k 31.12.2019 s označením mesačnej zmeny



Zdroj: ÚPVII/OMH na základe údajov z MF SR a RO pre PRV
 Pozn.: Údaje za OP II sú už po zlúčení s OP Val

Detailný prehľad o implementácii EŠIF k 31.12.2019 je uvedený v tabuľke č.1.

Graf č. 4: Podiel kontrahovania a čerpania na alokácii jednotlivých fondov a EŠIF celkom (EÚ zdroje) k 31.12.2019



Tabuľka č. 1: Implementácia EŠIF k 31.12.2019 v EUR

Program	Alokácia 2014 - 2020		Platné výzvy/vyzvania			Kontrahovanie			Čerpanie		
	EÚ zdroj	ŠR SR zdroj	počet	EÚ zdroj	% z alokácie EÚ zdroja	EÚ zdroj	ŠR SR zdroj	% z alokácie EÚ zdroja	EÚ zdroj	ŠR SR zdroj	% z alokácie EÚ zdroja
	1	2	3	4	5 = 4/1	6	7	8 = 6/1	9	10	11 = 9/1
OP Ľudské zdroje	2 218 943 729	398 213 604	129	2 595 378 005	116,96%	1 980 593 848	353 914 656	89,26%	795 360 127	139 604 934	35,84%
OP Integrovaná infraštruktúra	6 071 818 791	912 508 361	196	6 931 108 635	114,15%	3 977 550 032	710 894 903	65,51%	1 720 245 346	275 534 322	28,33%
OP Kvalita životného prostredia	3 137 900 110	361 616 076	78	3 236 066 615	103,13%	1 819 919 628	230 249 181	58,00%	857 376 785	99 092 588	27,32%
Integrovaný regionálny OP	1 699 941 778	281 765 085	53	1 985 744 791	116,81%	1 145 816 772	195 056 080	67,40%	374 672 699	78 635 765	22,04%
OP Efektívna verejná správa	278 449 284	52 331 740	53	258 697 986	92,91%	210 937 120	52 813 726	75,75%	72 278 752	18 019 939	25,96%
OP Technická pomoc	159 071 912	28 034 015	18	157 513 164	99,02%	110 231 980	19 264 985	69,30%	78 832 584	13 867 029	49,56%
OP Rybné hospodárstvo	12 953 025	4 148 227	22	11 527 153	88,99%	2 816 643	913 458	21,75%	1 087 183	362 394	8,39%
Interreg V-A SK-CZ	90 139 463	6 452 086	13	83 345 456	92,46%	66 451 918	4 492 071	73,72%	11 264 031	749 824	12,50%
Interreg V-A SK-AT	75 892 681	3 651 172	5	75 892 678	100,00%	49 500 960	2 983 769	65,22%	7 603 930	397 198	10,02%
PS INTERACT III	39 392 594	-	-	-	-	39 392 594	-	100,00%	17 326 343	-	43,98%
Program rozvoja vidieka	1 559 691 844	539 507 853	44	1 603 511 511	102,81%	1 101 572 765	378 297 057	70,63%	775 406 852	266 810 002	49,72%
SPOLU EŠIF	15 344 195 211	2 588 228 219	611	16 938 785 994	110,68%	10 504 784 260	1 948 879 887	68,46%	4 711 454 632	893 073 995	30,71%

Zdroj: ÚPVII/OMH na základe údajov z ITMS2014+ a RO pre PRV, PS INTERACT III, Interreg V-A SK-AT, MF SR