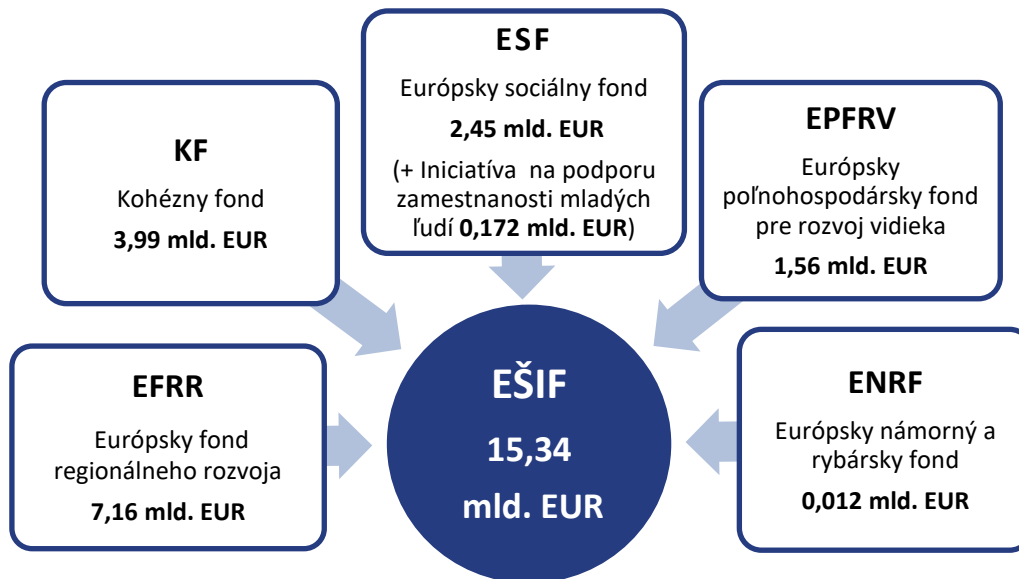
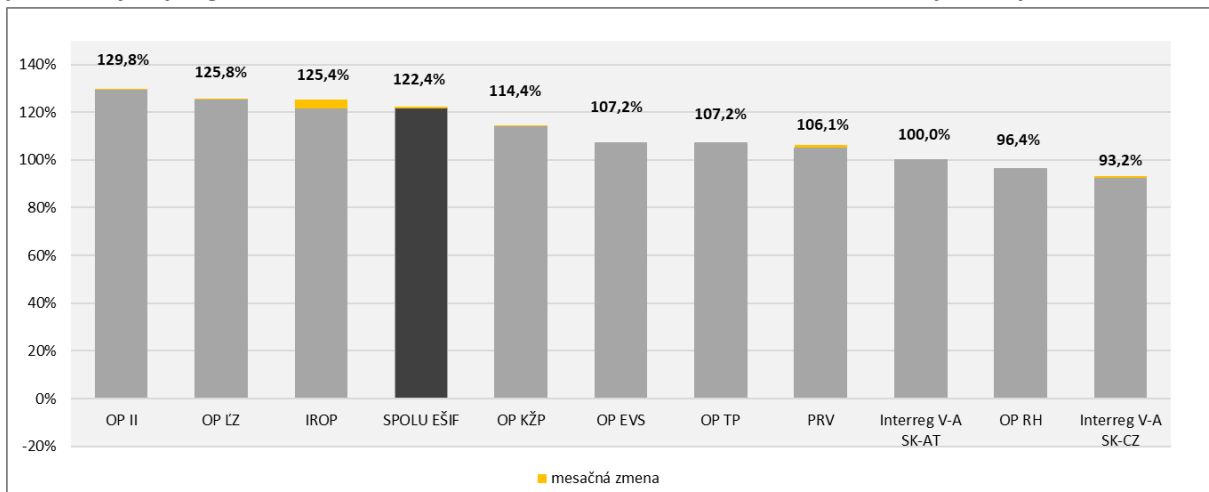


Informácia o implementácii EŠIF k 31.08.2020



Z celkovej alokácie európskych štrukturálnych a investičných fondov (EŠIF) na programové obdobie 2014 – 2020 (15,34 mld. EUR) sprístupnili riadiace orgány v platných výzvach a vyzvaniach pre potenciálnych žiadateľov nenávratného finančného príspevku ku dňu 31.08.2020 finančné prostriedky vo výške **18,73 mld. EUR**, čo predstavuje **122,39 %** z celkovej alokácie (EÚ zdroj).

Graf č. 1: Podiel alokovaných zdrojov vo výzvach/vyzvaniach na celkovej alokácii (EÚ zdroje) jednotlivých programov a za EŠIF celkom k 31.08.2020 s označením mesačnej zmeny



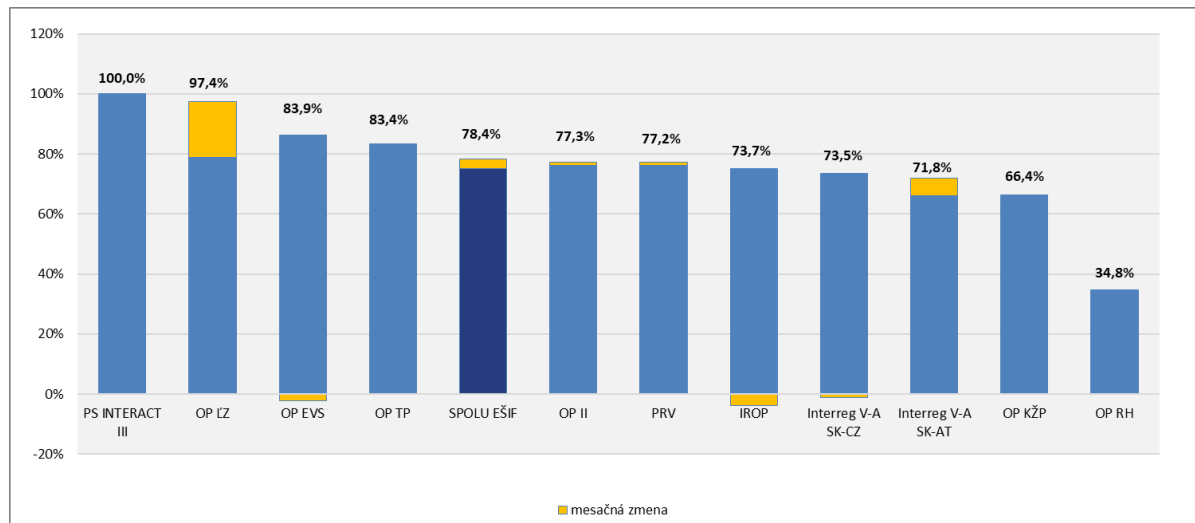
Zdroj: MIRRI/OMH na základe exportu údajov z ITMS2014+ dňa 01.09.2020 a RO pre PRV

Pozn.: V rámci PS INTERACT III sa nevyhlasujú výzvy, v rámci PRV sa za alokované zdroje vo výzvach/vyzvaniach uvádza alokácia na zverejnené výzvy na projektové opatrenia + alokácia na neprojektové opatrenia.

Za OP II sa nevykazujú údaje za výzvu OPVaI-VA/DP/2016/1.2.1-02 (PVVC) a za výzvy OPVaI-VA/DP/2019/1.2.1-09 až 13.

Ku dňu 31.08.2020 boli v SR za všetky fondy pre programové obdobie 2014 – 2020 **kontrahované** prostriedky v hodnote **12,03 mld. EUR**, čo predstavuje **78,42 %** z celkovej alokácie (EÚ zdroj).

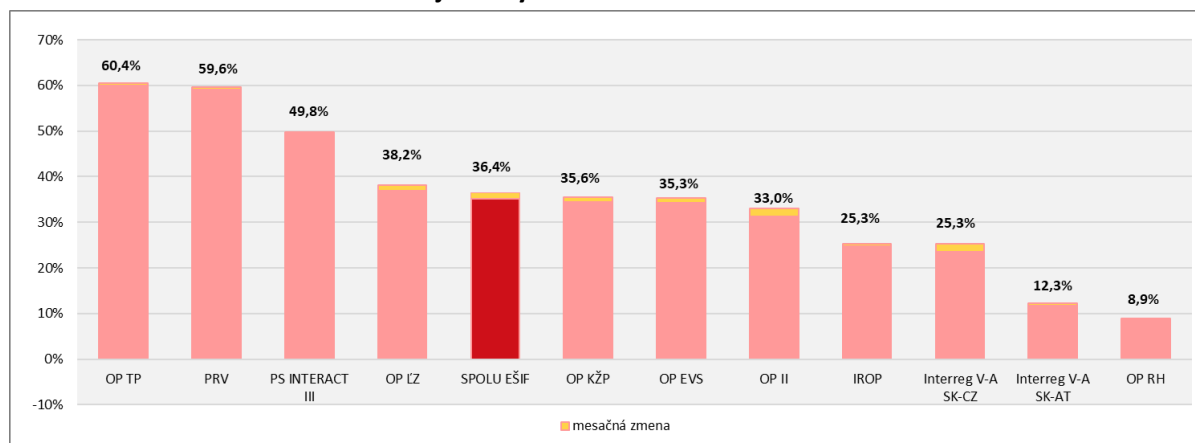
Graf č. 2: Podiel kontrahovania na alokácii jednotlivých programov a za EŠIF celkom (EÚ zdroje) k 31.08.2020 s označením mesačnej zmeny



Zdroj: MIRRI/OMH na základe exportu údajov z ITMS2014+ dňa 01.09.2020 a RO pre PRV, INTERACT III a Interreg V-A SK-AT
Pozn.: Kontrahovanie - suma príspevku zo zdrojov EÚ po odpočítaní zazmluvnených nečerpaných prostriedkov ukončených projektov, evidovaných v ITMS 2014+ a v IS PPA na základe: zmlúv o poskytnutí NFP alebo rozhodnutí o schválení žiadosti o NFP, ak je poskytovateľom a prijímateľom tá istá osoba alebo rozhodnutí o schválení žiadosti o podporu (len neprojektové opatrenia PRV). Za OP II sa nevykazuje kontrahovanie za výzvu OPVal-VA/DP/2016/1.2.1-02 (PVVC).

Ku dňu 31.08.2020 dosiahla SR za všetky fondy pre programové obdobie 2014 – 2020 **čerpanie** na národnej úrovni **5,58 mld. EUR**, čo predstavuje **36,40 %** z celkovej alokácie (EÚ zdroj).

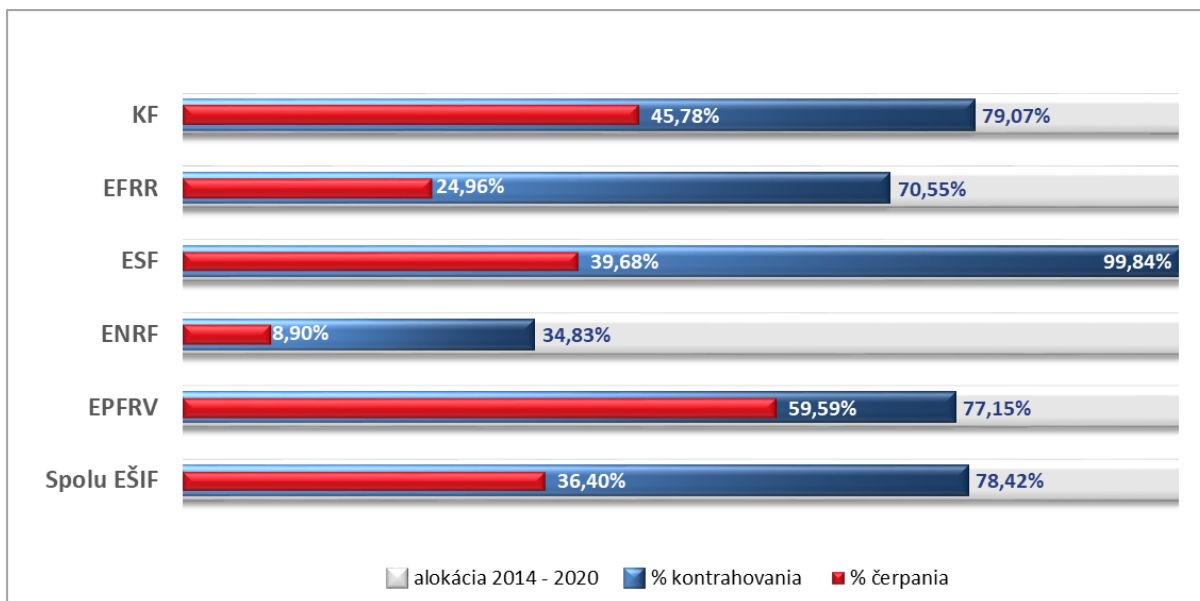
Graf č. 3: Podiel čerpania na alokácii jednotlivých programov a za EŠIF celkom (EÚ zdroje) k 31.08.2020 s označením mesačnej zmeny



Zdroj: MIRRI/OMH na základe údajov z Certifikačného orgánu (MF SR) a RO pre PRV

Detailný prehľad o implementácii EŠIF k 31.08.2020 je uvedený v tabuľke č.1.

Graf č. 4: Podiel kontrahovania a čerpania na alokácii jednotlivých fondov a EŠIF celkom (EÚ zdroje) k 31.08.2020



Zdroj: MIRRI/OMH na základe údajov z ITMS2014+ a RO pre PRV, PS INTERACT III, Interreg V-A SK-AT, Certifikačného orgánu (MF SR)

Tabuľka č. 1: Implementácia EŠIF k 31.08.2020 v EUR

Program	Alokácia 2014 - 2020		Platné výzvy/vyzvania			Kontrahovanie			Čerpanie		
	EÚ zdroj	ŠR SR zdroj	počet	EÚ zdroj	% z alokácie EÚ zdroja	EÚ zdroj	ŠR SR zdroj	% z alokácie EÚ zdroja	EÚ zdroj	ŠR SR zdroj	% z alokácie EÚ zdroja
	1	2	3	4	5 = 4/1	6	7	8 = 6/1	9	10	11 = 9/1
OP Ľudské zdroje	2 593 166 516	487 500 967	149	3 262 931 242	125,83%	2 526 736 444	466 637 172	97,44%	989 796 968	172 627 583	38,17%
OP Integrovaná infraštruktúra	6 029 937 611	1 026 937 655	214	7 826 995 928	129,80%	4 662 383 980	861 593 835	77,32%	1 990 080 814	328 801 838	33,00%
OP Kvalita životného prostredia	2 832 531 290	329 249 335	80	3 241 745 164	114,45%	1 879 419 974	233 528 044	66,35%	1 007 326 409	115 960 136	35,56%
Integrovaný regionálny OP	1 699 941 778	310 981 158	58	2 131 793 581	125,40%	1 252 150 674	199 077 873	73,66%	430 689 698	85 726 060	25,34%
OP Efektívna verejná správa	251 476 497	47 955 668	57	269 647 986	107,23%	211 088 950	44 113 513	83,94%	88 735 250	21 472 320	35,29%
OP Technická pomoc	159 071 912	28 034 015	18	170 502 990	107,19%	132 646 218	23 225 633	83,39%	96 124 105	16 889 822	60,43%
OP Rybné hospodárstvo	11 812 818	3 788 423	22	11 390 653	96,43%	4 114 426	1 346 052	34,83%	1 051 823	350 607	8,90%
Interreg V-A SK-CZ	90 139 463	6 228 064	14	83 989 450	93,18%	66 248 092	4 566 190	73,50%	22 798 026	1 403 946	25,29%
Interreg V-A SK-AT	75 892 681	3 651 172	5	75 892 678	100,00%	54 498 897	3 379 153	71,81%	9 323 619	514 365	12,29%
PS INTERACT III	39 392 594	-	-	-	-	39 392 594	-	100,00%	19 609 620	-	49,78%
Program rozvoja vidieka	1 559 691 844	539 507 853	51	1 654 753 782	106,09%	1 203 305 047	414 368 034	77,15%	929 408 733	320 101 101	59,59%
SPOLU EŠIF	15 343 055 004	2 783 834 310	668	18 729 643 454	122,39%	12 031 985 296	2 251 835 499	78,42%	5 584 945 065	1 063 847 778	36,40%

Zdroj: MIRRI/OMH na základe údajov z ITMS2014+ a RO pre PRV, PS INTERACT III, Interreg V-A SK-AT, Certifikačného orgánu (MF SR)