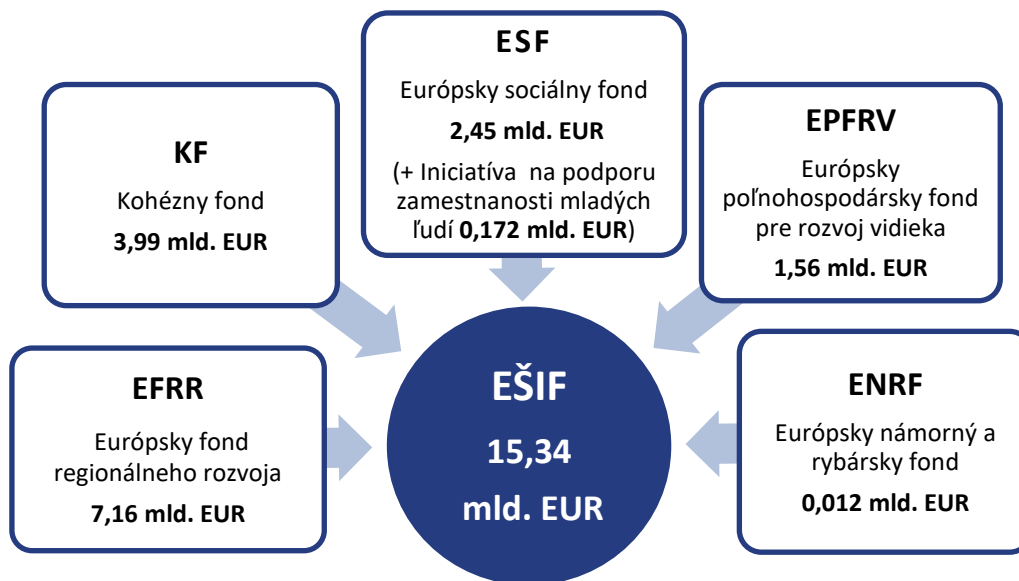
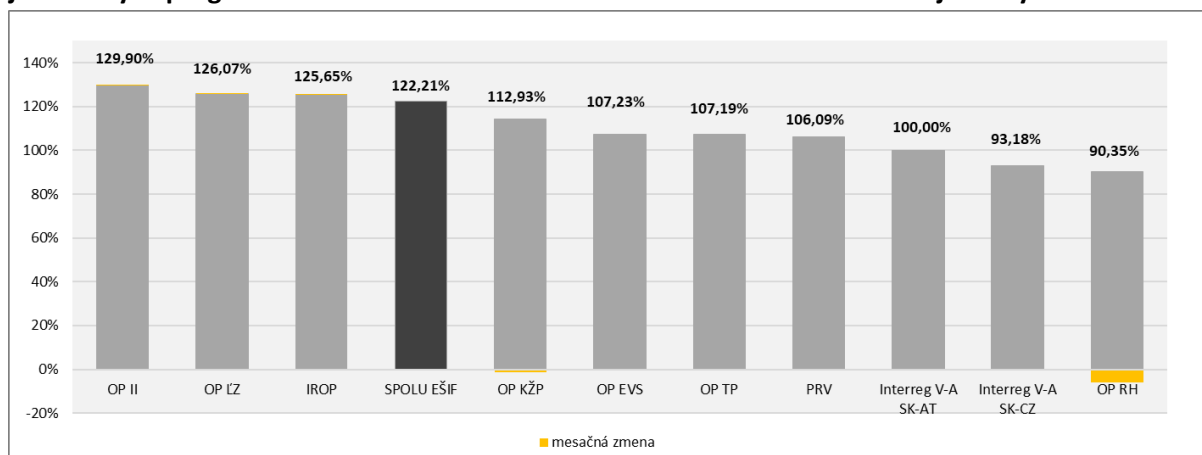


Informácia o implementácii EŠIF k 30.09.2020



Z celkovej alokácie európskych štrukturálnych a investičných fondov (EŠIF) na programové obdobie 2014 – 2020 (15,34 mld. EUR) sprístupnili riadiace orgány v platných výzvach a vyzvaniach pre potenciálnych žiadateľov nenávratného finančného príspevku ku dňu 30.09.2020 finančné prostriedky vo výške **18,70 mld. EUR**, čo predstavuje **122,21 %** z celkovej alokácie (EÚ zdroj).

Graf č. 1: Podiel alokovaných zdrojov vo výzvach/vyzvaniach na celkovej alokácii (EÚ zdroje) jednotlivých programov a za EŠIF celkom k 30.09.2020 s označením mesačnej zmeny



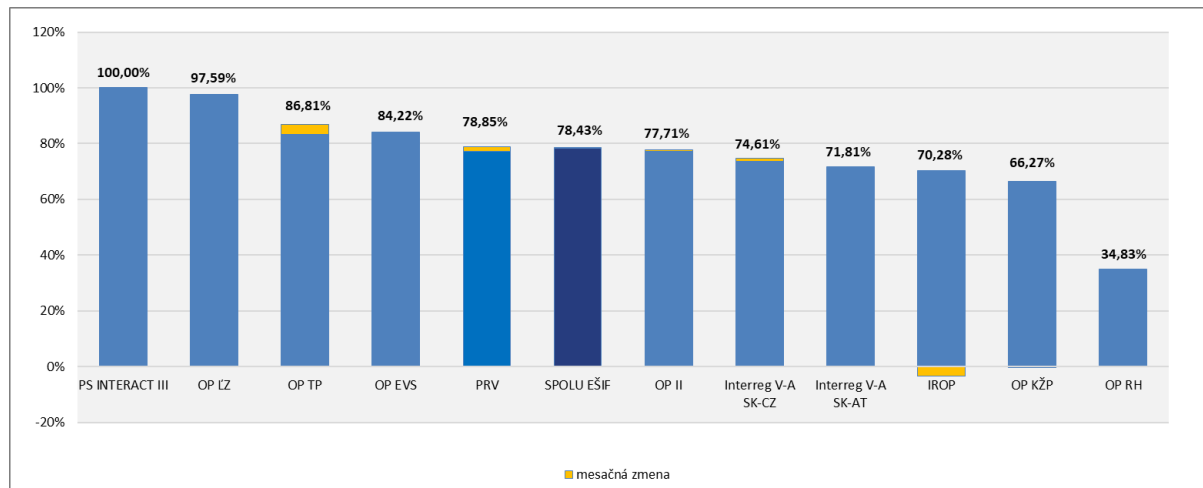
Zdroj: MIRRI/OMH na základe exportu údajov z ITMS2014+ dňa 01.10.2020 a RO pre PRV

Pozn.: V rámci PS INTERACT III sa nevyhlasujú výzvy, v rámci PRV sa za alokované zdroje vo výzvach/vyzvaniach uvádza alokácia na zverejnené výzvy na projektové opatrenia + alokácia na neprojektové opatrenia.

Za OP II sa nevykazujú údaje za výzvu OPVaI-VA/DP/2016/1.2.1-02 (PVVC).

Ku dňu 30.09.2020 boli v SR za všetky fondy pre programové obdobie 2014 – 2020 **kontrahované** prostriedky v hodnote **12,03 mld. EUR**, čo predstavuje **78,43 %** z celkovej alokácie (EÚ zdroj).

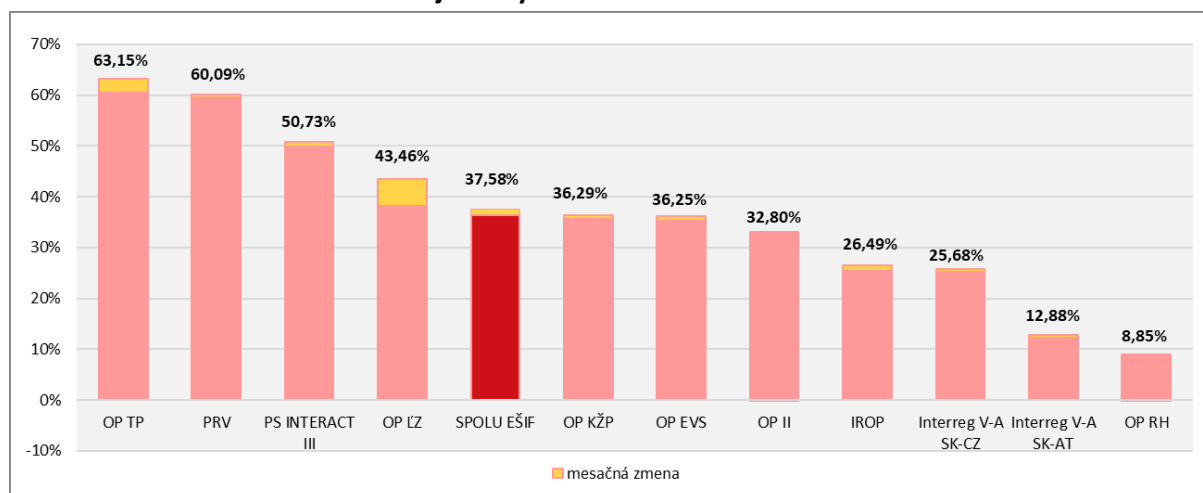
Graf č. 2: Podiel kontrahovania na alokácii jednotlivých programov a za EŠIF celkom (EÚ zdroje) k 30.09.2020 s označením mesačnej zmeny



Zdroj: MIRRI/OMH na základe exportu údajov z ITMS2014+ dňa 01.10.2020 a RO pre PRV, INTERACT III a Interreg V-A SK-AT
Pozn.: Kontrahovanie - suma príspevku zo zdrojov EÚ po odpočítaní zazmluvnených nečerpaných prostriedkov ukončených projektov, evidovaných v ITMS 2014+ a v IS PPA na základe: zmlúv o poskytnutí NFP alebo rozhodnutí o schválení žiadosti o NFP, ak je poskytovateľom a prijímateľom tá istá osoba alebo rozhodnutí o schválení žiadosti o podporu (len neprojektové opatrenia PRV). Za OP II sa nevykazuje kontrahovanie za výzvu OPVal-VA/DP/2016/1.2.1-02 (PVVC).

Ku dňu 30.09.2020 dosiahla SR za všetky fondy pre programové obdobie 2014 – 2020 **čerpanie** na národnej úrovni **5,77 mld. EUR**, čo predstavuje **37,58 %** z celkovej alokácie (EÚ zdroj).

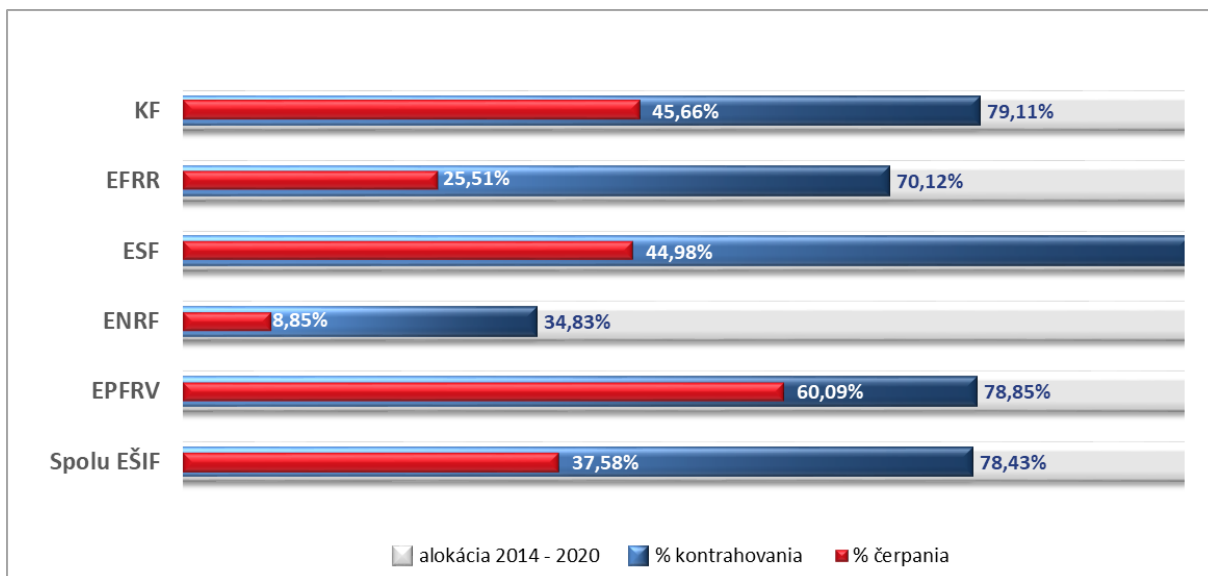
Graf č. 3: Podiel čerpania na alokácii jednotlivých programov a za EŠIF celkom (EÚ zdroje) k 30.09.2020 s označením mesačnej zmeny



Zdroj: MIRRI/OMH na základe údajov z Certifikačného orgánu (MF SR) a RO pre PRV

Detailný prehľad o implementácii EŠIF k 30.09.2020 je uvedený v tabuľke č.1.

Graf č. 4: Podiel kontrahovania a čerpania na alokácii jednotlivých fondov a EŠIF celkom (EÚ zdroje) k 30.09.2020



Zdroj: MIRRI/OMH na základe údajov z ITMS2014+ a RO pre PRV, PS INTERACT III, Interreg V-A SK-AT, Certifikačného orgánu (MF SR)

Tabuľka č. 1: Implementácia EŠIF k 30.09.2020 v EUR

Program	Alokácia 2014 - 2020		Platné výzvy/vyzvania			Kontrahovanie			Čerpanie		
	EÚ zdroj	ŠR SR zdroj	počet	EÚ zdroj	% z alokácie EÚ zdroja	EÚ zdroj	ŠR SR zdroj	% z alokácie EÚ zdroja	EÚ zdroj	ŠR SR zdroj	% z alokácie EÚ zdroja
	1	2	3	4	5 = 4/1	6	7	8 = 6/1	9	10	11 = 9/1
OP Ľudské zdroje	2 593 166 516	487 500 967	150	3 269 257 117	126,07%	2 530 714 692	466 882 061	97,59%	1 127 096 150	207 519 494	43,46%
OP Integrovaná infraštruktúra	6 029 937 611	1 026 937 655	216	7 832 723 777	129,90%	4 686 015 609	864 430 078	77,71%	1 978 104 322	326 490 473	32,80%
OP Kvalita životného prostredia	2 832 531 290	329 249 335	80	3 198 745 164	112,93%	1 877 226 811	233 376 626	66,27%	1 027 930 910	118 137 845	36,29%
Integrovaný regionálny OP	1 699 941 778	310 981 158	58	2 135 993 248	125,65%	1 194 740 579	187 379 641	70,28%	450 352 913	88 264 621	26,49%
OP Efektívna verejná správa	251 476 497	47 955 668	57	269 647 986	107,23%	211 783 080	43 581 438	84,22%	91 160 346	21 856 766	36,25%
OP Technická pomoc	159 071 912	28 034 015	18	170 502 990	107,19%	138 085 868	24 179 028	86,81%	100 452 185	17 644 252	63,15%
OP Rybné hospodárstvo	11 812 818	3 788 423	22	10 673 244	90,35%	4 114 426	1 346 052	34,83%	1 044 920	348 307	8,85%
Interreg V-A SK-CZ	90 139 463	6 228 064	14	83 989 450	93,18%	67 252 669	4 588 674	74,61%	23 149 779	1 433 433	25,68%
Interreg V-A SK-AT	75 892 681	3 651 172	5	75 892 678	100,00%	54 498 897	3 379 153	71,81%	9 776 090	546 749	12,88%
PS INTERACT III	39 392 594	-	-	-	-	39 392 594	-	100,00%	19 982 380	-	50,73%
Program rozvoja vidieka	1 559 691 844	539 507 853	51	1 654 753 782	106,09%	1 229 851 244	423 203 155	78,85%	937 294 861	321 885 652	60,09%
SPOLU EŠIF	15 343 055 004	2 783 834 310	671	18 702 179 436	122,21%	12 033 676 469	2 252 345 907	78,43%	5 766 344 858	1 104 127 593	37,58%

Zdroj: MIRRI/OMH na základe údajov z ITMS2014+ (export dát 01.10.2020 o 7:00hod) a RO pre PRV, PS INTERACT III, Interreg V-A SK-AT, Certifikačného orgánu (MF SR)