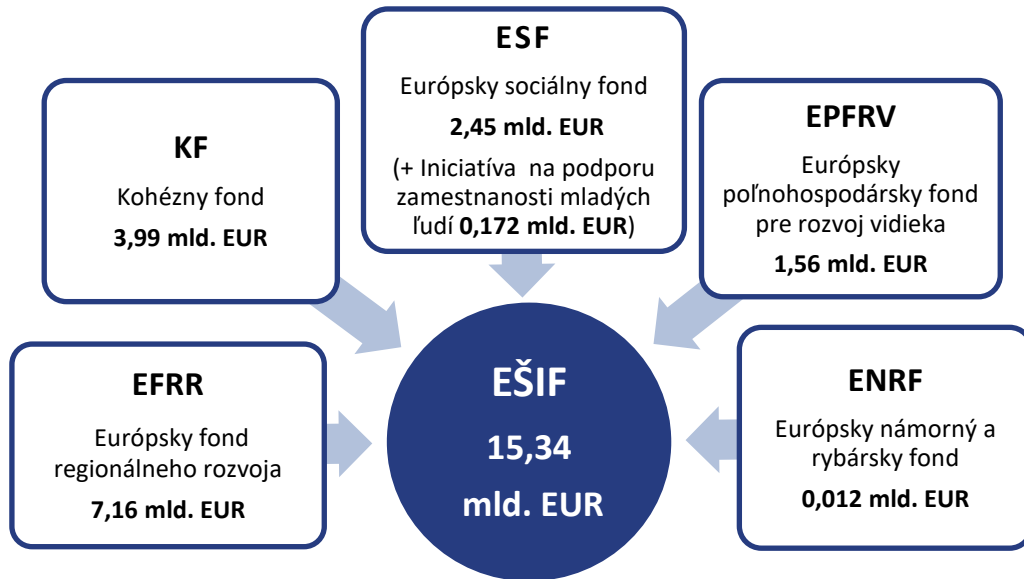
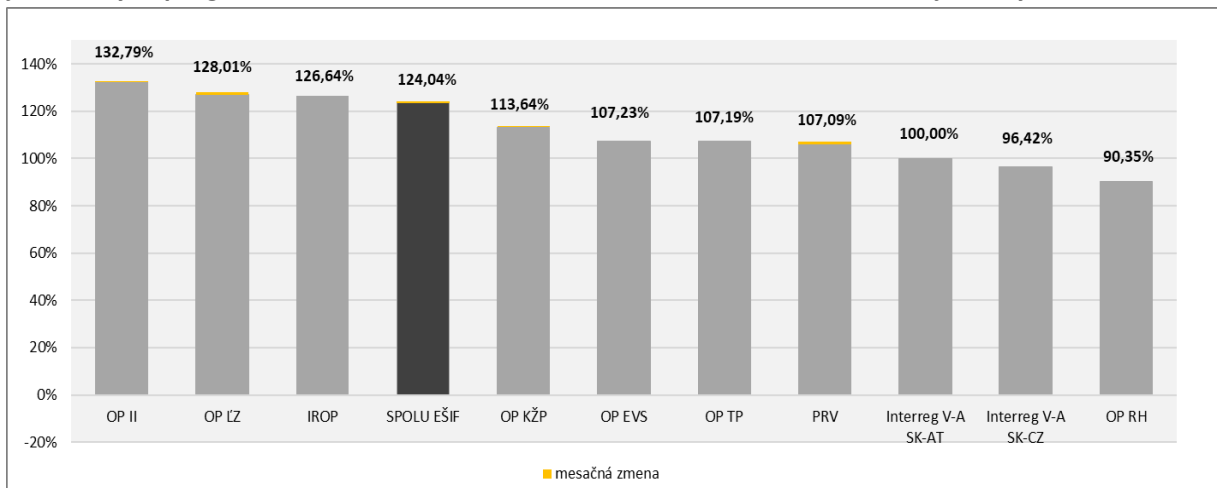


## Informácia o implementácii EŠIF k 30.11.2020



Z celkovej alokácie európskych štrukturálnych a investičných fondov (EŠIF) na programové obdobie 2014 – 2020 (15,34 mld. EUR) sprístupnili riadiace orgány v platných výzvach a vyzvaniach pre potenciálnych žiadateľov nenávratného finančného príspevku ku dňu 30.11.2020 finančné prostriedky vo výške **18,98 mld. EUR**, čo predstavuje **124,04 %** z celkovej alokácie (EÚ zdroj).

**Graf č. 1: Podiel alokovaných zdrojov vo výzvach/vyzvaniach na celkovej alokácii (EÚ zdroje) jednotlivých programov a za EŠIF celkom k 30.11.2020 s označením mesačnej zmeny**



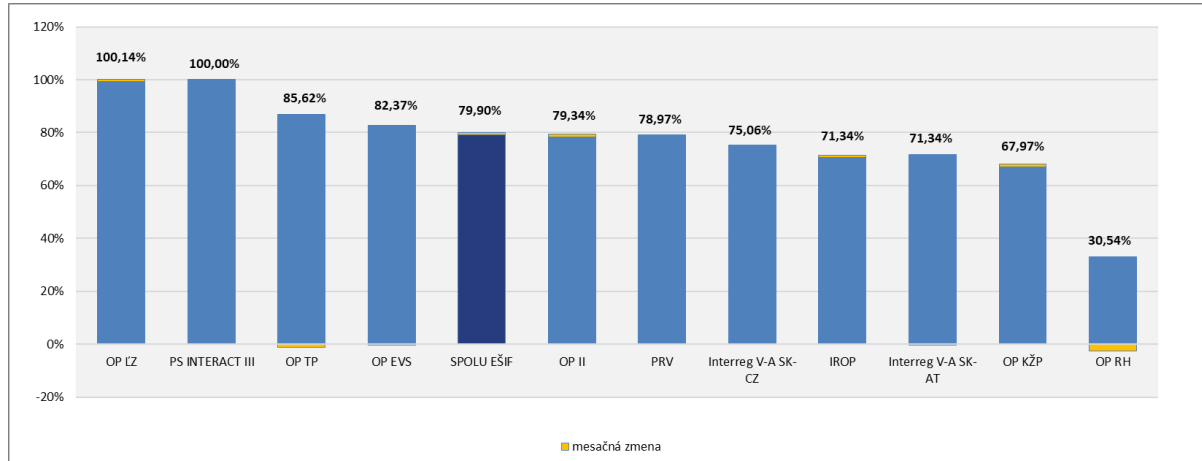
Zdroj: MIRRI/OMH na základe exportu údajov z ITMS2014+ dňa 01.12.2020 a RO pre PRV

Pozn.: V rámci PS INTERACT III sa nevyhlasujú výzvy, v rámci PRV sa za alokované zdroje vo výzvach/vyzvaniach uvádza alokácia na zverejnené výzvy na projektové opatrenia + alokácia na neprojektové opatrenia.

Za OP II sa nevykazujú údaje za výzvu OPVaI-VA/DP/2016/1.2.1-02 (PVVC).

Ku dňu 30.11.2020 boli v SR za všetky fondy pre programové obdobie 2014 – 2020 **kontrahované** prostriedky v hodnote **12,26 mld. EUR**, čo predstavuje **79,90 %** z celkovej alokácie (EÚ zdroj).

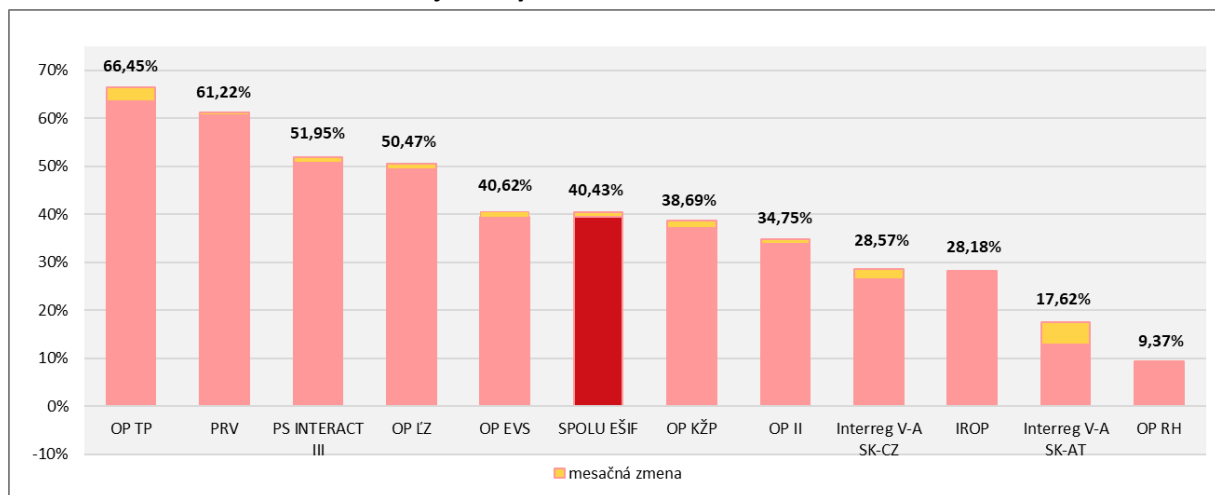
**Graf č. 2: Podiel kontrahovania na alokácii jednotlivých programov a za EŠIF celkom (EÚ zdroje) k 30.11.2020 s označením mesačnej zmeny**



Zdroj: MIRRI/OMH na základe exportu údajov z ITMS2014+ dňa 01.12.2020 a RO pre PRV, INTERACT III a Interreg V-A SK-AT  
Pozn.: Kontrahovanie - suma príspevku zo zdrojov EÚ po odpočítaní zazmluvnených nečerpaných prostriedkov ukončených projektov, evidovaných v ITMS 2014+ a v IS PPA na základe: zmlúv o poskytnutí NFP alebo rozhodnutí o schválení žiadosti o NFP, ak je poskytovateľom a prijímateľom tá istá osoba alebo rozhodnutí o schválení žiadosti o podporu (len neprojektové opatrenia PRV). Za OP II sa nevykazuje kontrahovanie za výzvu OPVaI-VA/DP/2016/1.2.1-02 (PVVC).

Ku dňu 30.11.2020 dosiahla SR za všetky fondy pre programové obdobie 2014 – 2020 **čerpanie** na národnej úrovni **6,20 mld. EUR**, čo predstavuje **40,43 %** z celkovej alokácie (EÚ zdroj).

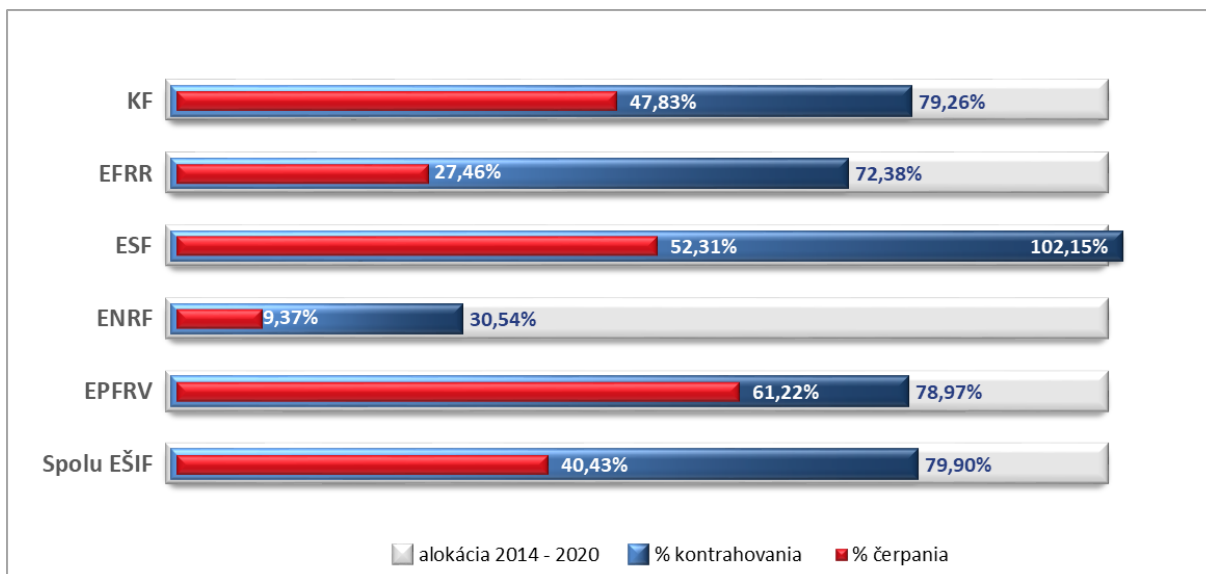
**Graf č. 3: Podiel čerpania na alokácii jednotlivých programov a za EŠIF celkom (EÚ zdroje) k 30.11.2020 s označením mesačnej zmeny**



Zdroj: MIRRI/OMH na základe údajov z Certifikačného orgánu (MF SR) a RO pre PRV

Detailný prehľad o implementácii EŠIF k 30.11.2020 je uvedený v tabuľke č.1.

**Graf č. 4: Podiel kontrahovania a čerpania na alokácii jednotlivých fondov a EŠIF celkom (EÚ zdroje) k 30.11.2020**



Zdroj: MIRRI/OMH na základe údajov z ITMS2014+ a RO pre PRV, PS INTERACT III, Interreg V-A SK-AT, Certifikačného orgánu (MF SR)

**Tabuľka č. 1: Implementácia EŠIF k 30.11.2020 v EUR**

Program	Alokácia 2014 - 2020		Platné výzvy/vyzvania			Kontrahovanie			Čerpanie		
	EÚ zdroj	ŠR SR zdroj	počet	EÚ zdroj	% z alokácie EÚ zdroja	EÚ zdroj	ŠR SR zdroj	% z alokácie EÚ zdroja	EÚ zdroj	ŠR SR zdroj	% z alokácie EÚ zdroja
	1	2	3	4	5 = 4/1	6	7	8 = 6/1	9	10	11 = 9/1
OP Ľudské zdroje	2 593 166 516	487 500 967	154	3 319 434 293	128,01%	2 596 818 039	476 135 064	100,14%	1 308 701 014	250 162 967	50,47%
OP Integrovaná infraštruktúra	6 029 937 611	1 026 937 655	227	8 007 326 466	132,79%	4 784 119 988	880 645 122	79,34%	2 095 654 718	344 209 977	34,75%
OP Kvalita životného prostredia	2 832 531 290	329 249 335	80	3 218 981 160	113,64%	1 925 283 676	241 165 022	67,97%	1 095 857 089	126 431 915	38,69%
Integrovaný regionálny OP	1 699 941 778	310 981 158	60	2 152 764 923	126,64%	1 212 791 867	189 859 014	71,34%	479 043 652	91 681 949	28,18%
OP Efektívna verejná správa	251 476 497	47 955 668	57	269 647 986	107,23%	207 136 708	41 846 823	82,37%	102 138 857	23 788 223	40,62%
OP Technická pomoc	159 071 912	28 034 015	18	170 502 990	107,19%	136 202 559	23 852 282	85,62%	105 703 074	18 564 526	66,45%
OP Rybné hospodárstvo	11 812 818	3 788 423	22	10 673 244	90,35%	3 607 141	1 176 957	30,54%	1 107 219	369 073	9,37%
Interreg V-A SK-CZ	90 139 463	6 228 064	15	86 909 450	96,42%	67 654 996	4 615 175	75,06%	25 756 612	1 612 490	28,57%
Interreg V-A SK-AT	75 892 681	3 651 172	5	75 892 678	100,00%	54 140 174	3 368 233	71,34%	13 371 212	725 718	17,62%
PS INTERACT III	39 392 594	-	-	-	-	39 392 594	-	100,00%	20 463 463	-	51,95%
Program rozvoja vidieka	1 559 691 844	539 507 853	52	1 670 283 782	107,09%	1 231 649 052	423 787 226	78,97%	954 782 587	419 134 989	61,22%
<b>SPOLU EŠIF</b>	<b>15 343 055 004</b>	<b>2 783 834 310</b>	<b>690</b>	<b>18 982 416 972</b>	<b>124,04%</b>	<b>12 258 796 794</b>	<b>2 286 450 917</b>	<b>79,90%</b>	<b>6 202 579 496</b>	<b>1 276 681 827</b>	<b>40,43%</b>

Zdroj: MIRRI/OMH na základe údajov z ITMS2014+ (export dát 01.12.2020 o 7:00hod) a RO pre PRV, PS INTERACT III, Interreg V-A SK-AT, Certifikačného orgánu (MF SR)