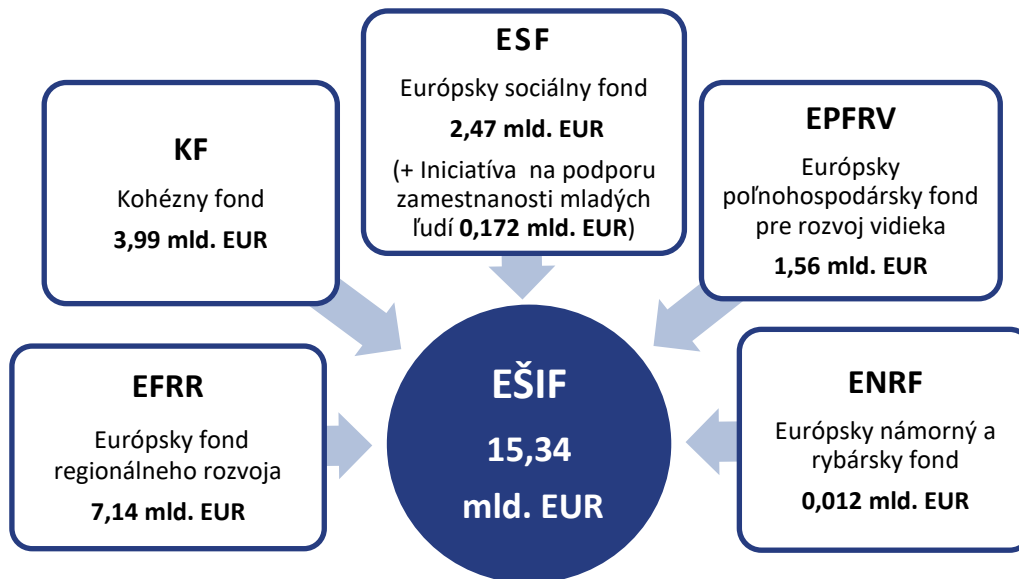
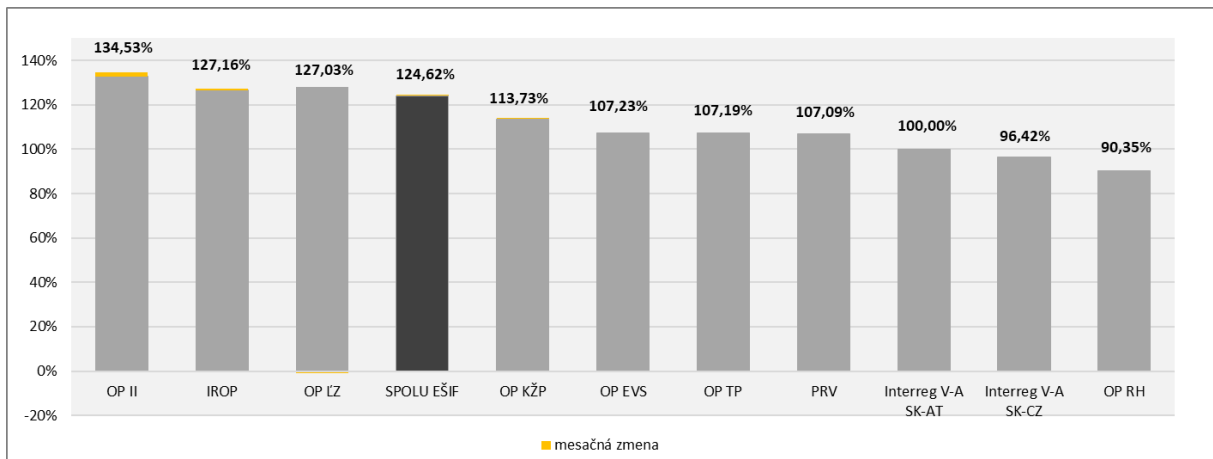


Informácia o implementácii EŠIF k 31.12.2020



Z celkovej alokácie európskych štrukturálnych a investičných fondov (EŠIF) na programové obdobie 2014 – 2020 (15,34 mld. EUR) sprístupnili riadiace orgány v platných výzvach a vyzvaniach pre potenciálnych žiadateľov nenávratného finančného príspevku ku dňu 31.12.2020 finančné prostriedky vo výške **19,07 mld. EUR**, čo predstavuje **124,62 %** z celkovej alokácie (EÚ zdroj).

Graf č. 1: Podiel alokovaných zdrojov vo výzvach/vyzvaniach na celkovej alokácii (EÚ zdroje) jednotlivých programov a za EŠIF celkom k 31.12.2020 s označením mesačnej zmeny



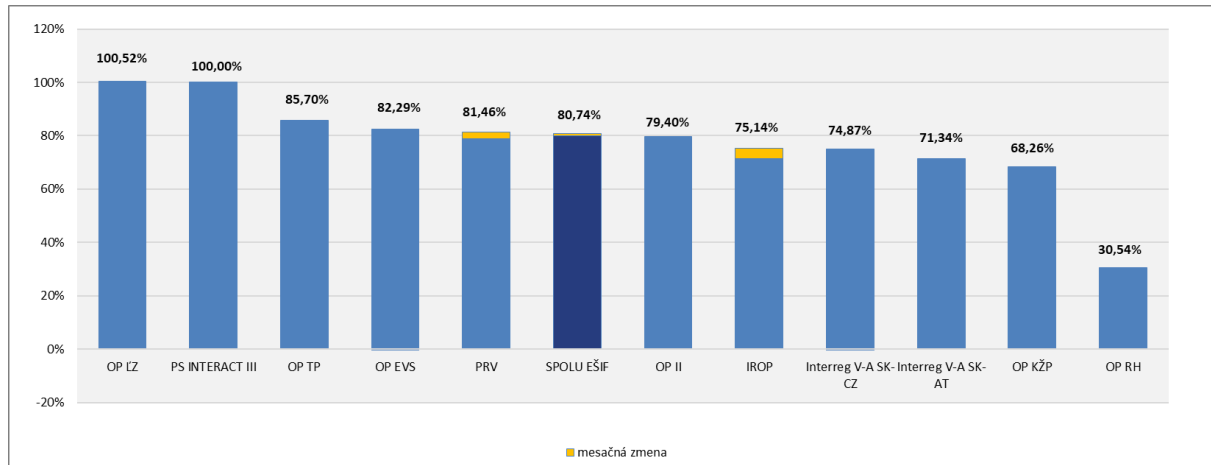
Zdroj: MIRRI/OMH na základe exportu údajov z ITMS2014+ dňa 01.01.2021 a RO pre PRV

Pozn.: V rámci PS INTERACT III sa nevyhlasujú výzvy, v rámci PRV sa za alokované zdroje vo výzvach/vyzvaniach uvádza alokácia na zverejnené výzvy na projektové opatrenia + alokácia na neprojektové opatrenia.

Za OP II sa nevykazujú údaje za výzvu OPVaI-VA/DP/2016/1.2.1-02 (PVVC).

Ku dňu 31.12.2020 boli v SR za všetky fondy pre programové obdobie 2014 – 2020 **kontrahované** prostriedky v hodnote **12,39 mld. EUR**, čo predstavuje **80,74 %** z celkovej alokácie (EÚ zdroj).

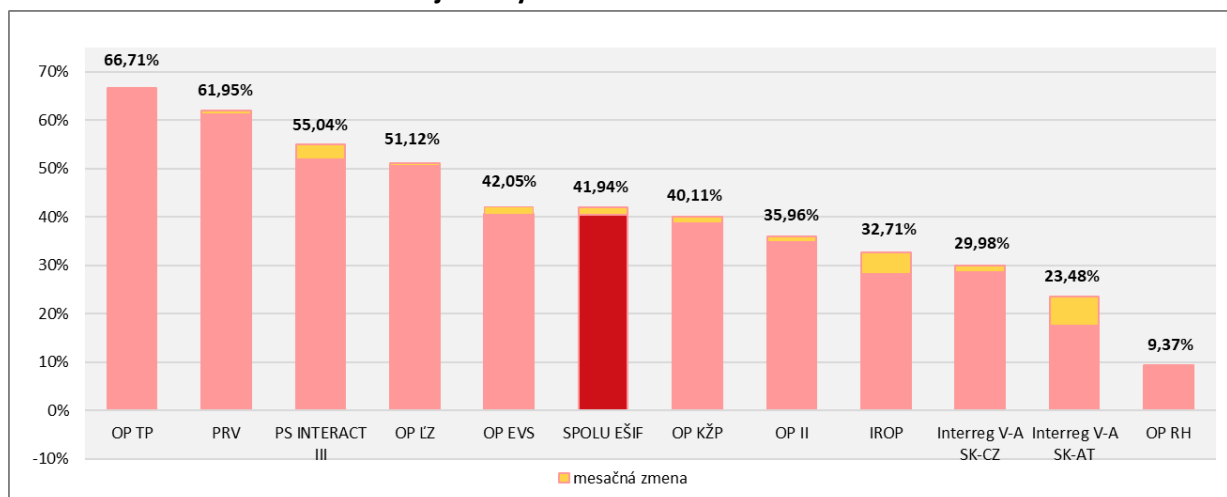
Graf č. 2: Podiel kontrahovania na alokácii jednotlivých programov a za EŠIF celkom (EÚ zdroje) k 31.12.2020 s označením mesačnej zmeny



Zdroj: MIRRI/OMH na základe exportu údajov z ITMS2014+ dňa 10.01.2021 a RO pre PRV, INTERACT III a Interreg V-A SK-AT
Pozn.: Kontrahovanie - suma príspevku zo zdrojov EÚ po odpočítaní zazmluvnených nečerpaných prostriedkov ukončených projektov, evidovaných v ITMS 2014+ a v IS PPA na základe: zmlúv o poskytnutí NFP alebo rozhodnutí o schválení žiadosti o NFP, ak je poskytovateľom a prijímateľom tá istá osoba alebo rozhodnutí o schválení žiadosti o podporu (len neprojektové opatrenia PRV). Za OP II sa nevykazuje kontrahovanie za výzvu OPVaI-VA/DP/2016/1.2.1-02 (PVVC).

Ku dňu 31.12.2020 dosiahla SR za všetky fondy pre programové obdobie 2014 – 2020 **čerpanie** na národnej úrovni **6,43 mld. EUR**, čo predstavuje **41,94 %** z celkovej alokácie (EÚ zdroj).

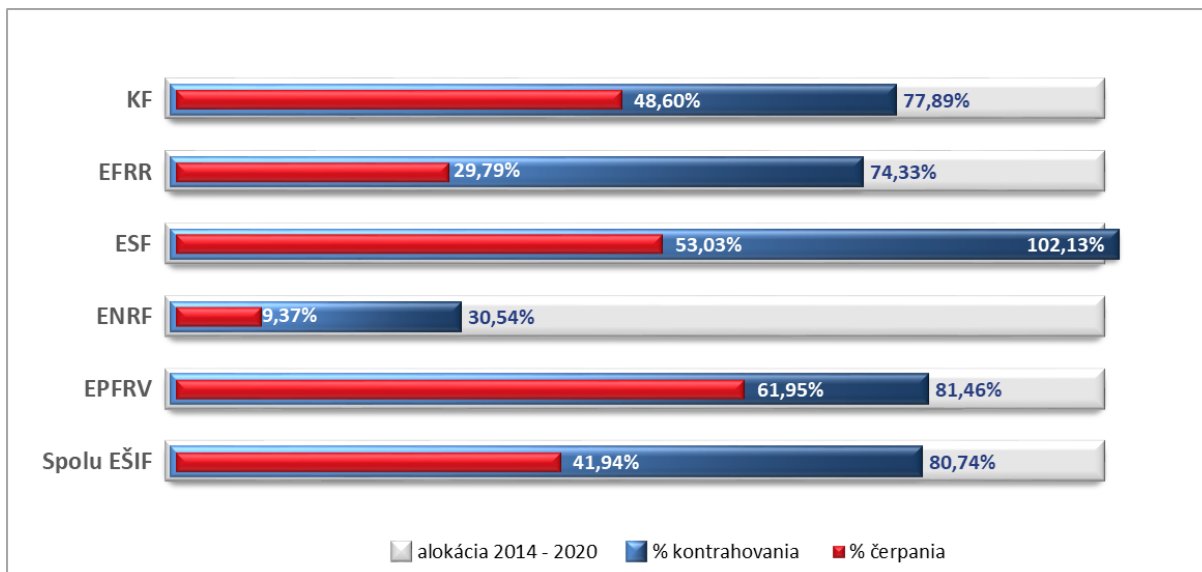
Graf č. 3: Podiel čerpania na alokácii jednotlivých programov a za EŠIF celkom (EÚ zdroje) k 31.12.2020 s označením mesačnej zmeny



Zdroj: MIRRI/OMH na základe údajov z Certifikačného orgánu (MF SR) a RO pre PRV

Detailný prehľad o implementácii EŠIF k 31.12.2020 je uvedený v tabuľke č.1.

Graf č. 4: Podiel kontrahovania a čerpania na alokácii jednotlivých fondov a EŠIF celkom (EÚ zdroje) k 31.12.2020



Zdroj: MIRRI/OMH na základe údajov z ITMS2014+ a RO pre PRV, PS INTERACT III, Interreg V-A SK-AT, Certifikačného orgánu (MF SR)

Tabuľka č. 1: Implementácia EŠIF k 31.12.2020 v EUR

Program	Alokácia 2014 - 2020		Platné výzvy/vyzvania			Kontrahovanie			Čerpanie		
	EÚ zdroj	ŠR SR zdroj	počet	EÚ zdroj	% z alokácie EÚ zdroja	EÚ zdroj	ŠR SR zdroj	% z alokácie EÚ zdroja	EÚ zdroj	ŠR SR zdroj	% z alokácie EÚ zdroja
	1	2	3	4	5 = 4/1	6	7	8 = 6/1	9	10	11 = 9/1
OP Ľudské zdroje	2 613 166 516	487 500 967	154	3 319 434 293	127,03%	2 626 813 375	481 872 555	100,52%	1 335 787 804	254 434 148	51,12%
OP Integrovaná infraštruktúra	6 009 937 611	1 026 937 655	233	8 085 353 767	134,53%	4 771 899 304	878 049 866	79,40%	2 160 907 842	354 728 467	35,96%
OP Kvalita životného prostredia	2 832 531 290	329 249 335	82	3 221 511 160	113,73%	1 933 375 471	241 759 265	68,26%	1 135 995 748	131 209 147	40,11%
Integrovaný regionálny OP	1 699 941 778	310 981 158	62	2 161 642 385	127,16%	1 277 371 856	202 589 236	75,14%	555 997 210	101 910 264	32,71%
OP Efektívna verejná správa	251 476 497	47 955 668	57	269 647 986	107,23%	206 942 784	41 700 956	82,29%	105 758 107	24 418 264	42,05%
OP Technická pomoc	159 071 912	28 034 015	18	170 502 990	107,19%	136 323 968	23 866 739	85,70%	106 109 802	18 634 411	66,71%
OP Rybné hospodárstvo	11 812 818	3 788 423	22	10 673 244	90,35%	3 607 141	1 176 957	30,54%	1 107 219	369 073	9,37%
Interreg V-A SK-CZ	90 139 463	6 228 064	15	86 909 450	96,42%	67 490 556	4 607 545	74,87%	27 026 981	1 666 665	29,98%
Interreg V-A SK-AT	75 892 681	3 651 172	5	75 892 678	100,00%	54 140 174	3 368 233	71,34%	17 816 414	979 052	23,48%
PS INTERACT III	39 392 594	-	-	-	-	39 392 594	-	100,00%	21 680 711	-	55,04%
Program rozvoja vidieka	1 559 691 844	539 507 853	52	1 670 283 782	107,09%	1 270 546 118	437 046 313	81,46%	966 257 427	331 741 663	61,95%
SPOLU EŠIF	15 343 055 004	2 783 834 310	700	19 071 851 735	124,62%	12 387 903 342	2 316 037 664	80,74%	6 434 445 265	1 220 091 153	41,94%

Zdroj: MIRRI/OMH na základe údajov z ITMS2014+ (export dát 01.01.2021, kontrahovanie 10.01.2021 o 7:00hod) a RO pre PRV, PS INTERACT III, Interreg V-A SK-AT, Certifikačného orgánu (MF SR)